

# CALENDARIO RACCOLTA DIFFERENZIATA 2019



**COMUNE DI ZELO SURRIGONE**





## **COMUNE DI ZELO SURRIGONE**

### *Numeri utili*

<b>AUTOLINEE STAV VIGEVANO</b>		<b>Tel. 0381.325195</b>
<b>AVIS - GUDO VISCONTI</b>		<b>Tel. 02.94961892</b>
<b>BIBLIOTECA COMUNALE DI ZELO S.</b>		<b>Tel. 02.94943106</b>
<b>CAP GESTIONE - ALLACCIAMENTI</b>		<b>Tel. 800.428.428</b>
<b>GUASTI RETE IDRICA - FOGNATURE</b>		<b>Tel. 02.895201</b>
<b>CAP</b>		
<b>GESTIONE EMERGENZE, PERDITE, ECC. (24 ORE SU 24)</b>		<b>Tel. 800.175.571</b> <b>Fax 02.89520307</b>
<b>CARABINIERI</b>		<b>Tel. 112</b>
<b>CARABINIERI DI ABBIATEGRASSO</b>		<b>Tel. 02.94010100</b>
<b>CARABINIERI DI ROSATE</b>		<b>Tel. 02.90870308</b>
<b>CENTRO ANTIVELENI emergenza (H24)</b>		<b>Tel. 02.66101029</b>
<b>COLTIVATORI DIRETTI ABBIATEGRASSO</b>		<b>Tel. 02.94962244</b>
<b>COMUNE DI ZELO SURRIGONE</b>	<b>Fax 02.9440329</b>	<b>Tel. 02.9440324</b>
<b>CROCE AZZURRA ABBIATEGRASSO</b>		<b>Tel. 02.9466777</b>
<b>CROCE VERDE TREZZANO S/N</b>		<b>Tel. 02.4455945</b>
<b>ENEL DISTRIBUZIONE - segnalazione GUASTI</b>		<b>Tel. 803.500</b>
<b>ENEL DISTRIBUZIONE - ZONA DI CORSICO</b>		<b>Tel. 02.23201</b>
<b>FF.SS. trenord di ABBIATEGRASSO</b>		<b>Tel. 02.72494949</b>
<b>GAS - METANO E - ON - contact center</b>		<b>Tel. 800.999.777</b>
<b>GAS - METANO E - ON - AUTOLETTURA CONTATORE</b>		<b>Tel. 800.647.764</b>
<b>GAS - METANO E - ON - PRONTO INTERVENTO</b>		<b>Tel. 800.198.198</b>
<b>GUARDIA DI FINANZA</b>		<b>Tel. 117</b>

# COMUNE DI ZELO SURRIGONE

## *Numeri utili*

ISTITUTO COMPRENSIVO "G. RODARI"	Fax 02.94943097	Tel. 02.9440960
LEGAMBIENTE ABBIATEGRASSO	Fax 02.70638128	Tel. 02.97699301 Cell. 338 8925206
OSPEDALE DI ABBIATEGRASSO		Tel. 02.94861
OSPEDALE DI MAGENTA		Tel. 02.979631
CONSORZIO POLIZIA LOCALE "I FONTANILI" VIGANO DI GAGGIANO		Tel. 02.9081818
POLIZIA STRADALE		Tel. 113
PREFETTURA DI MILANO		TEL. 02.77581
CITTÀ METROPOLITANA DI MILANO		TEL. 02.77401
PRONTO SOCCORSO DI ABBIATEGRASSO		TEL. 02.9486219
REGIONE LOMBARDIA		TEL. 02.67651
SASOM - GAGGIANO		TEL. 02.49467682
SCUOLA MATERNA - ZELO SURRIGONE		TEL. 02.9449073
SERVIZIO CONTINUITA' ASSISTENZIALE (EX GUARDIA MEDICA)		TEL. 800.103.103
SERVIZIO SANITARIO DI EMERGENZA		TEL. 118
SERVIZIO STRADALE/ACI		TEL. 803.116
UFFICIO POSTALE DI GUDO V.		TEL. 02.94961894
VIGILI DEL FUOCO		TEL. 115
VIGILI DEL FUOCO - ABBIATEGRASSO		TEL. 02.9466666

---

**S.A.S.O.M. srl - GAGGIANO (MI) - [info@sasom.it](mailto:info@sasom.it)  
Tel. +39.02.494.676.82 - Fax. +39.02.834.728.30**

L'Ecocalendario è stato realizzato a cura della SOCIETA' S.A.S.O.M. srl  
(Società Ambiente del Sud-Ovest Milanese)



# Sasom, i professionisti della differenziata.

## Comuni Soci



## PROMEMORIA

Lunedì: verde  
Martedì: umido  
Mercoledì: carta, plastica  
Giovedì: indifferenziato  
Venerdì: vetro e lattine, umido  
3° Venerdì del mese  
ingombranti

# ECOCENTRO

## Cosa si può conferire?

**Rifiuti ingombranti, legno, ferro.**

**Rifiuti inerti:** macerie, piastrelle (provenienti da piccole manutenzioni).

**Vetro:** lastre spezzate, specchi (non le bottiglie).

**Olii:** vegetali e minerali esausti.

**Neon e batterie esauste. Pneumatici, vernici, frigoriferi, lavatrici, televisori, computer, beni durevoli.**

## Cosa non si può conferire?

**Lana di roccia, cartongesso, marmo, cemento pressato e tutti i materiali che contengono catrame.**

**LE DITTE NON POSSONO CONFERIRE.**

## Orari Ecocentro



**Via Provinciale, Area depuratore - Zelo Surrigone**



# app Junker

SCARICA  
L'APP



Download on the  
App Store



Get it on  
Google play



## INDIFFERENZIATO



In sacco trasparente  
o cassonetto verde.

## PLASTICA



Contenitori in plastica  
schiacciati in sacco  
trasparente  
o cassonetto giallo.

## UMIDO



Solo scarti alimentari  
in sacchetti  
biodegradabili  
(mater bi)  
in cassonetto o  
secchiello marrone.

## VERDE



Solo sfalci di erba e  
ramaglie di patatura  
in sacco trasparente  
in fascine o  
cassonetto grigio.

## CARTA



Carta, cartoni e Tetra  
Pak in sacchetti di  
carta, scatole di  
cartone o cassonetti  
bianchi.

## VETRO E LATTINE





Cassonetto  
o secchiello  
di colore blu.

## INGOMBRANTI



3° Venerdì del mese.  
Oggetti di medie e grandi  
dimensioni. Prenotazioni  
al n. 02.49.46.76.82  
dalle 8.30 alle 12.30  
(entro le ore 12.00 del  
giorno precedente il ritiro)  
o dal sito [www.sasom.it](http://www.sasom.it).

## APP JUNKER

La società Sasom ha reso disponibile alla cittadinanza  
l'APP Junker scaricabile gratuitamente dagli store per applicazioni  
Android  e Apple   
con la quale, semplicemente inquadrando il codice a barre  
del prodotto da smaltire, sarà possibile identificare il corretto  
contenitore per lo smaltimento.

## MEDICINALI SCADUTI

Contenitori: ambulatorio comunale via Mazzini, 12;  
farmacia P.zza Roma.

## PILE ESAUSTE

Punti di raccolta: p.zza Roma.

## INDUMENTI

Contenitori: vestiti puliti di ogni genere, scarpe usate, cinture, borse, stracci puliti, giocattoli.  
Punti di raccolta: via Dante.

# GENNAIO

**1** MAR

Attenzione  
UMIDO  
ANTICIPATO AL 31/12

**2** MER



**3** GIO



**4** VEN



**5** SAB

**6** DOM

**7** LUN



**8** MAR



**9** MER



**10** GIO



**11** VEN



**12** SAB

**13** DOM

**14** LUN



**15** MAR



**16** MER



**17** GIO



**18** VEN



**19** SAB

**20** DOM

**21** LUN



**22** MAR



**23** MER



**24** GIO



**25** VEN



**26** SAB

**27** DOM

**28** LUN



**29** MAR



**30** MER



**31** GIO



# Indifferenziato



## INDIFFERENZIATO



In sacco trasparente o cassonetto verde.

## PLASTICA



Contenitori in plastica schiacciati in sacco trasparente o cassonetto giallo.

## UMIDO



Solo scarti alimentari in sacchetti biodegradabili (mater bi) in cassonetto o secchiello marrone.

## VERDE



Solo sfalci di erba e ramaglie di patatura in sacco trasparente in fascine o cassonetto grigio.

## CARTA



Carta, cartoni e Tetra Pak in sacchetti di carta, scatole di cartone o cassonetti bianchi.

## VETRO E LATTINE



Cassonetto o secchiello di colore blu.

## INGOMBRANTI



3° Venerdì del mese. Oggetti di medie e grandi dimensioni. Prenotazioni al n. 02.49.46.76.82 dalle 8.30 alle 12.30 (entro le ore 12.00 del giorno precedente il ritiro) o dal sito [www.sasom.it](http://www.sasom.it).

## INDIFFERENZIATO

*Appartengono a questa frazione i materiali unti e sporchi, le posate, i cd e i dvd, i giocattoli, i fiori finti, i sacchetti dell'aspirapolvere, gli spazzolini e le videocassette, il polistirolo da imballo, i rasoi, i pannolini, le capsule caffè, i tovaglioli e i fazzoletti sporchi.*

## MEDICINALI SCADUTI

Contenitori: ambulatorio comunale via Mazzini, 12; farmacia P.zza Roma.



## PILE ESAUSTE

Punti di raccolta: p.zza Roma.

## INDUMENTI

Contenitori: vestiti puliti di ogni genere, scarpe usate, cinture, borse, stracci puliti, giocattoli.  
Punti di raccolta: via Dante.





# FEBBRAIO

1

VEN



2

SAB

3

DOM

4

LUN



5

MAR



6

MER



7

GIO



8

VEN



9

SAB

10

DOM

11

LUN



12

MAR



13

MER



14

GIO



15

VEN



16

SAB

17

DOM

18

LUN



19

MAR



20

MER



21

GIO



22

VEN



23

SAB

24

DOM

25

LUN



26

MAR



27

MER



28

GIO



# plastica



## INDIFFERENZIATO



In sacco trasparente o cassonetto verde.

## PLASTICA



Contenitori in plastica schiacciati in sacco trasparente o cassonetto giallo.

## UMIDO



Solo scarti alimentari in sacchetti biodegradabili (mater bi) in cassonetto o secchiello marrone.

## VERDE



Solo sfalci di erba e ramaglie di patatura in sacco trasparente in fascine o cassonetto grigio.

## CARTA



Carta, cartoni e Tetra Pak in sacchetti di carta, scatole di cartone o cassonetti bianchi.

## VETRO E LATTINE



Cassonetto o secchiello di colore blu.

## INGOMBRANTI



3° Venerdì del mese. Oggetti di medie e grandi dimensioni. Prenotazioni al n. 02.49.46.76.82 dalle 8.30 alle 12.30 (entro le ore 12.00 del giorno precedente il ritiro) o dal sito [www.sasom.it](http://www.sasom.it).

## PLASTICA

*La plastica va conferita pulita. E' importante assicurarsi che gli imballaggi non contengano residui evidenti del contenuto. Inoltre, per ridurre il volume e ottimizzare così conferimento e raccolta, occorre, quando è possibile, schiacciare bottiglie e contenitori.*

## MEDICINALI SCADUTI

Contenitori: ambulatorio comunale via Mazzini, 12; farmacia P.zza Roma.

## PILE ESAUSTE

Punti di raccolta: p.zza Roma.

## INDUMENTI

Contenitori: vestiti puliti di ogni genere, scarpe usate, cinture, borse, stracci puliti, giocattoli.  
Punti di raccolta: via Dante.

# MARZO

1

VEN



2

SAB

3

DOM

4

LUN



5

MAR



6

MER



7

GIO



8

VEN



9

SAB

10

DOM

11

LUN



12

MAR



13

MER



14

GIO



15

VEN



17

DOM

18

LUN



19

MAR



20

MER



21

GIO



22

VEN



23

SAB

24

DOM

25

LUN



26

MAR



27

MER



28

GIO



29

VEN



30

SAB

31

DOM

# Umido



## INDIFFERENZIATO



In sacco trasparente o cassonetto verde.

## PLASTICA



Contenitori in plastica schiacciati in sacco trasparente o cassonetto giallo.

## UMIDO



Solo scarti alimentari in sacchetti biodegradabili (mater bi) in cassonetto o secchiello marrone.

## VERDE



Solo sfalci di erba e ramaglie di patatura in sacco trasparente in fascine o cassonetto grigio.

## CARTA



Carta, cartoni e Tetra Pak in sacchetti di carta, scatole di cartone o cassonetti bianchi.

## VETRO E LATTINE



Cassonetto o secchiello di colore blu.

## INGOMBRANTI



3° Venerdì del mese. Oggetti di medie e grandi dimensioni. Prenotazioni al n. 02.49.46.76.82 dalle 8.30 alle 12.30 (entro le ore 12.00 del giorno precedente il ritiro) o dal sito [www.sasom.it](http://www.sasom.it).

## UMIDO

*Il rifiuto umido o frazione organica è costituito da scarti alimentari e di cucina. Dagli scarti organici, attraverso un processo di degradazione naturale, si ricava il compost, un terriccio utilizzabile come fertilizzante in agricoltura.*

## MEDICINALI SCADUTI

Contenitori: ambulatorio comunale via Mazzini, 12; farmacia P.zza Roma.



## PILE ESAUSTE

Punti di raccolta: p.zza Roma.

## INDUMENTI

Contenitori: vestiti puliti di ogni genere, scarpe usate, cinture, borse, stracci puliti, giocattoli.  
Punti di raccolta: via Dante.



# APRILE

1

LUN



2

MAR



3

MER



4

GIO



5

VEN



6

SAB

7

DOM

8

LUN



9

MAR



10

MER



11

GIO



12

VEN



13

SAB

14

DOM

15

LUN



16

MAR



17

MER



18

GIO



19

VEN



20

SAB

21

DOM

22

LUN

Attenzione  
VERDE  
POSTICIPATO AL 23/04

23

MAR



24

MER



25

GIO

Attenzione  
INDIFFERENZIATO  
POSTICIPATO AL 26/04

26

VEN



27

SAB

28

DOM

29

LUN



30

MAR



# Verde



## INDIFFERENZIATO



In sacco trasparente o cassonetto verde.

## PLASTICA



Contenitori in plastica schiacciati in sacco trasparente o cassonetto giallo.

## UMIDO



Solo scarti alimentari in sacchetti biodegradabili (mater bi) in cassonetto o secchiello marrone.

## VERDE



Solo sfalci di erba e ramaglie di patatura in sacco trasparente in fascine o cassonetto grigio.

## CARTA



Carta, cartoni e Tetra Pak in sacchetti di carta, scatole di cartone o cassonetti bianchi.

## VETRO E LATTINE



Cassonetto o secchiello di colore blu.

## INGOMBRANTI



3° Venerdì del mese. Oggetti di medie e grandi dimensioni. Prenotazioni al n. 02.49.46.76.82 dalle 8.30 alle 12.30 (entro le ore 12.00 del giorno precedente il ritiro) o dal sito [www.sasom.it](http://www.sasom.it).

## VERDE

*Gli scarti derivanti dalla manutenzione del giardino come sfalci d'erba, fiori recisi, piante domestiche, residui dell'orto, fogliame, scarti di potatura di alberi e siepi. Possono essere esposti nel sacco trasparente, legati in fascine o in cassonetti grigi.*

## MEDICINALI SCADUTI

Contenitori: ambulatorio comunale via Mazzini, 12; farmacia P.zza Roma.



## PILE ESAUSTE

Punti di raccolta: p.zza Roma.

## INDUMENTI

Contenitori: vestiti puliti di ogni genere, scarpe usate, cinture, borse, stracci puliti, giocattoli.  
Punti di raccolta: via Dante.



# MAGGIO

1

MER



2

GIO



3

VEN



4

SAB

5

DOM

6

LUN



7

MAR



8

MER



9

GIO



10

VEN



11

SAB

12

DOM

13

LUN



14

MAR



15

MER



16

GIO



17

VEN



18

SAB

19

DOM

20

LUN



21

MAR



22

MER



23

GIO



24

VEN



25

SAB

26

DOM

27

LUN



28

MAR



29

MER



30

GIO



31

VEN



# ca Ta



## INDIFFERENZIATO



In sacco trasparente o cassonetto verde.

## PLASTICA



Contenitori in plastica schiacciati in sacco trasparente o cassonetto giallo.

## UMIDO



Solo scarti alimentari in sacchetti biodegradabili (mater bi) in cassonetto o secchiello marrone.

## VERDE



Solo sfalci di erba e ramaglie di patatura in sacco trasparente in fascine o cassonetto grigio.

## CARTA



Carta, cartoni e Tetra Pak in sacchetti di carta, scatole di cartone o cassonetti bianchi.

## VETRO E LATTINE



Cassonetto o secchiello di colore blu.

## INGOMBRANTI



3° Venerdì del mese. Oggetti di medie e grandi dimensioni. Prenotazioni al n. 02.49.46.76.82 dalle 8.30 alle 12.30 (entro le ore 12.00 del giorno precedente il ritiro) o dal sito [www.sasom.it](http://www.sasom.it).

## CARTA

*La carta, non plastificata va conferita negli appositi contenitori di colore bianco in scatole o in sacchetti di carta. I cartoni vanno piegati e pressati al fine di ridurne il più possibile il volume.*

## MEDICINALI SCADUTI

Contenitori: ambulatorio comunale via Mazzini, 12; farmacia P.zza Roma.



## PILE ESAUSTE

Punti di raccolta: p.zza Roma.

## INDUMENTI

Contenitori: vestiti puliti di ogni genere, scarpe usate, cinture, borse, stracci puliti, giocattoli. Punti di raccolta: via Dante.





# GIUGNO

**1** SAB

**2** DOM

**3** LUN



**4** MAR



**5** MER



**6** GIO



**7** VEN



**8** SAB

**9** DOM

**10** LUN



**11** MAR



**12** MER



**13** GIO



**14** VEN



**15** SAB

**16** DOM

**17** LUN



**18** MAR



**19** MER



**20** GIO



**21** VEN



**22** SAB

**23** DOM

**24** LUN



**25** MAR



**26** MER



**27** GIO



**28** VEN



**29** SAB

**30** DOM

# Lattine



## INDIFFERENZIATO



In sacco trasparente o cassonetto verde.

## PLASTICA



Contenitori in plastica schiacciati in sacco trasparente o cassonetto giallo.

## UMIDO



Solo scarti alimentari in sacchetti biodegradabili (mater bi) in cassonetto o secchiello marrone.

## VERDE



Solo sfalci di erba e ramaglie di patatura in sacco trasparente in fascine o cassonetto grigio.

## CARTA



Carta, cartoni e Tetra Pak in sacchetti di carta, scatole di cartone o cassonetti bianchi.

## VETRO E LATTINE



Cassonetto o secchiello di colore blu.

## INGOMBRANTI



3° Venerdì del mese. Oggetti di medie e grandi dimensioni. Prenotazioni al n. 02.49.46.76.82 dalle 8.30 alle 12.30 (entro le ore 12.00 del giorno precedente il ritiro) o dal sito [www.sasom.it](http://www.sasom.it).

## VETRO E LATTINE

*Negli appositi cassonetti di colore blu si possono conferire: lattine per bevande, scatole di pelati, scatolette di tonno, tappi e coperchi metallici, carta stagnola, vaschette in alluminio, stampi per dolci in metallo, bombolette spray vuote (non infiammabili).*

## MEDICINALI SCADUTI

Contenitori: ambulatorio comunale via Mazzini, 12; farmacia P.zza Roma.



## PILE ESAUSTE

Punti di raccolta: p.zza Roma.

## INDUMENTI

Contenitori: vestiti puliti di ogni genere, scarpe usate, cinture, borse, stracci puliti, giocattoli.

Punti di raccolta: via Dante.



# LUGLIO

1

LUN



2

MAR



3

MER



4

GIO



5

VEN



6

SAB

7

DOM

8

LUN



9

MAR



10

MER



11

GIO



12

VEN



13

SAB

14

DOM

15

LUN



16

MAR



17

MER



18

GIO



19

VEN



20

SAB

21

DOM

22

LUN



23

MAR



24

MER



25

GIO



26

VEN



27

SAB

28

DOM

29

LUN



30

MAR



31

MER



# Vetro



## INDIFFERENZIATO



In sacco trasparente o cassonetto verde.

## PLASTICA



Contenitori in plastica schiacciati in sacco trasparente o cassonetto giallo.

## UMIDO



Solo scarti alimentari in sacchetti biodegradabili (mater bi) in cassonetto o secchiello marrone.

## VERDE



Solo sfalci di erba e ramaglie di patatura in sacco trasparente in fascine o cassonetto grigio.

## CARTA



Carta, cartoni e Tetra Pak in sacchetti di carta, scatole di cartone o cassonetti bianchi.

## VETRO E LATTINE



Cassonetto o secchiello di colore blu.

## INGOMBRANTI



3° Venerdì del mese. Oggetti di medie e grandi dimensioni. Prenotazioni al n. 02.49.46.76.82 dalle 8.30 alle 12.30 (entro le ore 12.00 del giorno precedente il ritiro) o dal sito [www.sasom.it](http://www.sasom.it).

## VETRO E LATTINE

*Negli appositi cassonetti di colore blu si possono conferire: lattine per bevande, scatole di pelati, scatolette di tonno, tappi e coperchi metallici, carta stagnola, vaschette in alluminio, stampi per dolci in metallo, bombolette spray vuote (non infiammabili).*

## MEDICINALI SCADUTI

Contenitori: ambulatorio comunale via Mazzini, 12; farmacia P.zza Roma.

## PILE ESAUSTE

Punti di raccolta: p.zza Roma.

## INDUMENTI

Contenitori: vestiti puliti di ogni genere, scarpe usate, cinture, borse, stracci puliti, giocattoli.  
Punti di raccolta: via Dante.

# AGOSTO

**1** GIO



**2** VEN



**3** SAB

**4** DOM

**5** LUN



**6** MAR



**7** MER



**8** GIO



**9** VEN



**10** SAB

**11** DOM

**12** LUN



**13** MAR



**14** MER



**15** GIO

**Attenzione**  
INDIFFERENZIATO  
ANTICIPATO AL 14/08

**16** VEN



**17** SAB

**18** DOM

**19** LUN



**20** MAR



**21** MER



**22** GIO



**23** VEN



**24** SAB

**25** DOM

**26** LUN



**27** MAR



**28** MER



**29** GIO



**30** VEN



**31** SAB

# Medicinali



## INDIFFERENZIATO



In sacco trasparente o cassonetto verde.

## PLASTICA



Contenitori in plastica schiacciati in sacco trasparente o cassonetto giallo.

## UMIDO



Solo scarti alimentari in sacchetti biodegradabili (mater bi) in cassonetto o secchiello marrone.

## VERDE



Solo sfalci di erba e ramaglie di patatura in sacco trasparente in fascine o cassonetto grigio.

## CARTA



Carta, cartoni e Tetra Pak in sacchetti di carta, scatole di cartone o cassonetti bianchi.

## VETRO E LATTINE



Cassonetto o secchiello di colore blu.

## INGOMBRANTI



3° Venerdì del mese. Oggetti di medie e grandi dimensioni. Prenotazioni al n. 02.49.46.76.82 dalle 8.30 alle 12.30 (entro le ore 12.00 del giorno precedente il ritiro) o dal sito [www.sasom.it](http://www.sasom.it).

## MEDICINALI SCADUTI

*I farmaci scaduti o inutilizzati, se gettati insieme ai rifiuti solidi urbani possono inquinare il sottosuolo e le falde acquifere, a causa delle sostanze chimiche in essi contenute. E' necessario effettuare lo smaltimento separatamente. La raccolta avviene negli appositi contenitori all'interno delle farmacie e/o ambulatori, eliminando la confezione e il foglio illustrativo che vanno smaltiti nella carta.*

## MEDICINALI SCADUTI

Contenitori: ambulatorio comunale via Mazzini, 12; farmacia P.zza Roma.



## PILE ESAUSTE

Punti di raccolta: p.zza Roma.

## INDUMENTI

Contenitori: vestiti puliti di ogni genere, scarpe usate, cinture, borse, stracci puliti, giocattoli.  
Punti di raccolta: via Dante.



# SETTEMBRE

**1** DOM

**2** LUN

**3** MAR

**4** MER

**5** GIO

**6** VEN

**7** SAB

**8** DOM

**9** LUN

**10** MAR

**11** MER

**12** GIO

**13** VEN

**14** SAB

**15** DOM

**16** LUN

**17** MAR

**18** MER

**19** GIO

**20** VEN

**21** SAB

**22** DOM

**23** LUN

**24** MAR

**25** MER

**26** GIO

**27** VEN

**28** SAB

**29** DOM

**30** LUN





## INDIFFERENZIATO



In sacco trasparente o cassonetto verde.

## PLASTICA



Contenitori in plastica schiacciati in sacco trasparente o cassonetto giallo.

## UMIDO



Solo scarti alimentari in sacchetti biodegradabili (mater bi) in cassonetto o secchiello marrone.

## VERDE



Solo sfalci di erba e ramaglie di patatura in sacco trasparente in fascine o cassonetto grigio.

## CARTA



Carta, cartoni e Tetra Pak in sacchetti di carta, scatole di cartone o cassonetti bianchi.

## VETRO E LATTINE



Cassonetto o secchiello di colore blu.

## INGOMBRANTI



3° Venerdì del mese. Oggetti di medie e grandi dimensioni. Prenotazioni al n. 02.49.46.76.82 dalle 8.30 alle 12.30 (entro le ore 12.00 del giorno precedente il ritiro) o dal sito [www.sasom.it](http://www.sasom.it).

## PILE ESAUSTE

*Le pile per radio, giocattoli, rasoi, orologi, calcolatrici, possono contenere sostanze chimiche inquinanti, quali ad esempio: mercurio, nickel, cadmio e piombo. La raccolta avviene negli appositi contenitori che Sasom ha provveduto a posizionare in vari punti del Comune.*

## MEDICINALI SCADUTI

Contenitori: ambulatorio comunale via Mazzini, 12; farmacia P.zza Roma.



## PILE ESAUSTE

Punti di raccolta: p.zza Roma.

## INDUMENTI

Contenitori: vestiti puliti di ogni genere, scarpe usate, cinture, borse, stracci puliti, giocattoli. Punti di raccolta: via Dante.





# OTTOBRE

1

MAR



2

MER



3

GIO



4

VEN



5

SAB

6

DOM

7

LUN



8

MAR



9

MER



10

GIO



11

VEN



12

SAB

13

DOM

14

LUN



15

MAR



16

MER



17

GIO



18

VEN



19

SAB

20

DOM

21

LUN



22

MAR



23

MER



24

GIO



25

VEN



26

SAB

27

DOM

28

LUN



29

MAR



30

MER



31

GIO



# Indumenti



## INDIFFERENZIATO



In sacco trasparente o cassonetto verde.

## PLASTICA



Contenitori in plastica schiacciati in sacco trasparente o cassonetto giallo.

## UMIDO



Solo scarti alimentari in sacchetti biodegradabili (mater bi) in cassonetto o secchiello marrone.

## VERDE



Solo sfalci di erba e ramaglie di patatura in sacco trasparente in fascine o cassonetto grigio.

## CARTA



Carta, cartoni e Tetra Pak in sacchetti di carta, scatole di cartone o cassonetti bianchi.

## VETRO E LATTINE



Cassonetto o secchiello di colore blu.

## INGOMBRANTI



3° Venerdì del mese. Oggetti di medie e grandi dimensioni. Prenotazioni al n. 02.49.46.76.82 dalle 8.30 alle 12.30 (entro le ore 12.00 del giorno precedente il ritiro) o dal sito [www.sasom.it](http://www.sasom.it).

## INDUMENTI

*Si possono conferire presso gli appositi contenitori di colore giallo posizionati sul territorio: abiti, camicie, magliette, pantaloni, maglioni, cappotti, gonne, scarpe, cinture, cappelli, sciarpe, borse, coperte, cuscini, giocattoli e biancheria per la casa.*

## MEDICINALI SCADUTI

Contenitori: ambulatorio comunale via Mazzini, 12; farmacia P.zza Roma.



## PILE ESAUSTE

Punti di raccolta: p.zza Roma.

## INDUMENTI

Contenitori: vestiti puliti di ogni genere, scarpe usate, cinture, borse, stracci puliti, giocattoli.  
Punti di raccolta: via Dante.



# NOVEMBRE

**1** VEN

**Attenzione**  
VETRO/LATTINE E UMIDO  
ANTICIPATI AL 31/10

**2** SAB

**3** DOM

**4** LUN



**5** MAR



**6** MER



**7** GIO



**8** VEN



**9** SAB

**10** DOM

**11** LUN



**12** MAR



**13** MER



**14** GIO



**15** VEN



**16** SAB

**17** DOM

**18** LUN



**19** MAR



**20** MER



**21** GIO



**22** VEN



**23** SAB

**24** DOM

**25** LUN



**26** MAR



**27** MER



**28** GIO



**29** VEN



**30** SAB

# Tetra Pak



## INDIFFERENZIATO



In sacco trasparente o cassonetto verde.

## PLASTICA



Contenitori in plastica schiacciati in sacco trasparente o cassonetto giallo.

## UMIDO



Solo scarti alimentari in sacchetti biodegradabili (mater bi) in cassonetto o secchiello marrone.

## VERDE



Solo sfalci di erba e ramaglie di patatura in sacco trasparente in fascine o cassonetto grigio.

## CARTA



Carta, cartoni e Tetra Pak in sacchetti di carta, scatole di cartone o cassonetti bianchi.

## VETRO E LATTINE



Cassonetto o secchiello di colore blu.

## INGOMBRANTI



3° Venerdì del mese. Oggetti di medie e grandi dimensioni. Prenotazioni al n. 02.49.46.76.82 dalle 8.30 alle 12.30 (entro le ore 12.00 del giorno precedente il ritiro) o dal sito [www.sasom.it](http://www.sasom.it).

## TETRAPAK

*Il Tetra Pak è uno degli imballaggi per alimenti più diffusi al mondo. Sono di Tetra Pak le confezioni di latte, succhi, panna, vino, passata di pomodoro e vanno smaltiti con la carta.*

## MEDICINALI SCADUTI

Contenitori: ambulatorio comunale via Mazzini, 12; farmacia P.zza Roma.



## PILE ESAUSTE

Punti di raccolta: p.zza Roma.

## INDUMENTI

Contenitori: vestiti puliti di ogni genere, scarpe usate, cinture, borse, stracci puliti, giocattoli. Punti di raccolta: via Dante.



# DICEMBRE

**1** DOM

**2** LUN

**3** MAR

**4** MER

**5** GIO

**6** VEN

**7** SAB

**8** DOM

**9** LUN

**10** MAR

**11** MER

**12** GIO

**13** VEN

**14** SAB

**15** DOM

**16** LUN



**17** MAR

**18** MER

**19** GIO

**20** VEN

**21** SAB

**22** DOM

**23** LUN

**24** MAR

**25** MER

**26** GIO

**27** VEN

**28** SAB

**29** DOM

**30** LUN

**31** MAR



**Attenzione**  
CARTA E PLASTICA  
ANTICIPATI AL 24/12

**Attenzione**  
INDIFFERENZIATO  
POSTICIPATO AL 27/12



# ingombranti



## INDIFFERENZIATO



In sacco trasparente o cassonetto verde.

## PLASTICA



Contenitori in plastica schiacciati in sacco trasparente o cassonetto giallo.

## UMIDO



Solo scarti alimentari in sacchetti biodegradabili (mater bi) in cassonetto o secchiello marrone.

## VERDE



Solo sfalci di erba e ramaglie di patatura in sacco trasparente in fascine o cassonetto grigio.

## CARTA



Carta, cartoni e Tetra Pak in sacchetti di carta, scatole di cartone o cassonetti bianchi.

## VETRO E LATTINE



Cassonetto o secchiello di colore blu.

## INGOMBRANTI



3° Venerdì del mese. Oggetti di medie e grandi dimensioni. Prenotazioni al n. 02.49.46.76.82 dalle 8.30 alle 12.30 (entro le ore 12.00 del giorno precedente il ritiro) o dal sito [www.sasom.it](http://www.sasom.it).

## INGOMBRANTI

*Si tratta prevalentemente di mobili e materiali da arredo, materassi, elettrodomestici (es. frigoriferi, cucine a gas, lavastoviglie, lavatrici, televisori, pentolame, giocattoli, computer, stampanti).*

## MEDICINALI SCADUTI

Contenitori: ambulatorio comunale via Mazzini, 12; farmacia P.zza Roma.



## PILE ESAUSTE

Punti di raccolta: p.zza Roma.

## INDUMENTI

Contenitori: vestiti puliti di ogni genere, scarpe usate, cinture, borse, stracci puliti, giocattoli.

Punti di raccolta: via Dante.



# GENNAIO 2020

**1** MER

Attenzione  
CARTA E PLASTICA  
POSTICIPATI AL 02/01

**2** GIO



**3** VEN



**4** SAB

**5** DOM

**6** LUN

Attenzione  
VERDE  
POSTICIPATO AL 07/01

**7** MAR



**8** MER



**9** GIO



**10** VEN



**11** SAB

**12** DOM

**13** LUN



**14** MAR



**15** MER



**16** GIO



**17** VEN



**18** SAB

**19** DOM

**20** LUN



**21** MAR



**22** MER



**23** GIO



**24** VEN



**25** SAB

**26** DOM

**27** LUN



**28** MAR



**29** MER

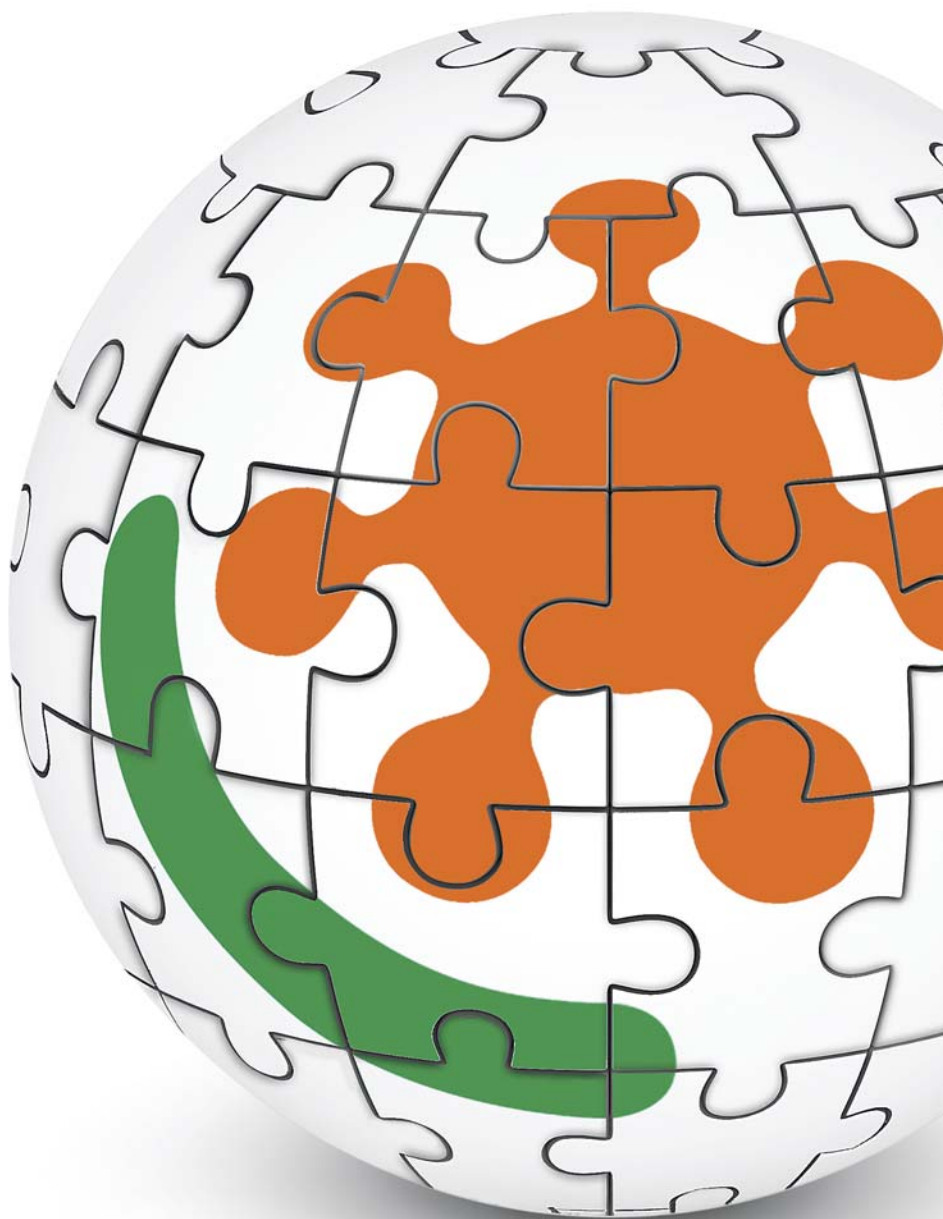


**30** GIO



**31** VEN





Società Ambiente del Sud-Ovest Milanese

**S.A.S.O.M. srl** - Via Meucci, 2 - 20083 Gaggiano (Mi)

Tel. +39.02.494.676.82 - Fax. +39.02.834.728.30

info@sasom.it - www.sasom.it