

CALENDARIO RACCOLTA DIFFERENZIATA 2019



COMUNE DI VERNATE





COMUNE DI VERNATE

Numeri utili

| | |
|--|---|
| COMUNE DI VERNATE | Tel. 02.900.13.21 |
| COMUNE DI VERNATE | Fax. 02.900.132.40 |
| COMUNE DI VERNATE | info@comune.vernate.mi.it |
| PEC COMUNE | comune.vernate@pec.regione.lombardia.it |
| POLIZIA LOCALE | Tel. 02.900.132.30/31 |
| CARABINIERI - BINASCO | Tel. 02.905.52.28 |
| NUMERO UNICO DI EMERGENZA (NUE) | Tel. 112 |
| CENTRO ANTIVELENI NIGUARDA | Tel. 02.66.101.029 |
| FARMACIA | Tel. 02.905.66.85 |
| BIBLIOTECA | Tel. 02.900.97.639 |
| SCUOLA MATERNA | Tel. 02.905.64.53 |
| SCUOLA ELEMENTARE | Tel. 02.905.67.34 |
| SCUOLE MEDIE | Tel. 02.905.14.84 |
| UFFICIO POSTALE | Tel. 02.905.69.11 |
| ENEL - Segnalazione guasti | Tel. 803.500 |
| AMIAQUE PRONTO INTERVENTO (PER GUASTI ALLA RETE DI FOGNATURA E ACQUA) | Tel. 800.175.571 |

Per segnalazioni o disservizi sul territorio comunale scarica l'app Municipium, disponibile per Android e IOS, oppure dal sito www.comune.vernate.it

S.A.S.O.M. srl - GAGGIANO (MI) - info@sasom.it
Tel. +39.02.494.676.82 - Fax. +39.02.834.728.30

L'Ecocalendario è stato realizzato a cura della SOCIETA' S.A.S.O.M. srl
(Società Ambiente del Sud-Ovest Milanese)

COMUNE DI VERNATE

Il Comune al servizio del cittadino

SINDACO: Carmela Manduca

sindaco@comune.vernate.mi.it tel. 02.900.13.21

(riceve su appuntamento)

VICE SINDACO: Moltini Maria Angela

Casa, Famiglia e Politiche Sociali (Politiche per la casa, Risorse Educative, Politiche per l'integrazione, Famiglia, Servizi al cittadino, Politiche per l'infanzia, Pari Opportunità, Servizi Civici, Politiche Sociali, Volontariato e Associazionismo) Salute

vicesindaco@comune.vernate.mi.it - Tel. 02.900.13.21 (riceve su appuntamento)

ASSESSORE: Modolo Alessandro

Risorse Strategiche e Patrimonio (Bilancio, Tributi, Patrimonio, Demanio, Aziende e Partecipazioni Comunali) Ricerca, Innovazione, Sistemi Informativi e Rapporti con i Comuni, Politiche Giovanili

assessore.modolo@comune.vernate.mi.it - Tel. 02.900.13.21 (riceve su appuntamento)

ASSESSORE: Lissi Maddalena

Cultura, Turismo, Biblioteca, Sport e Tempo Libero, Comunicazione e Attività Istituzionali

assessore.lissi@comune.vernate.mi.it - Tel. 02.900.13.21 (riceve su appuntamento)

ASSESSORE: Conti Alessandro

Sicurezza - Mobilità, Viabilità e Trasporti

assessore.conti@comune.vernate.mi.it - Tel. 02.900.13.21 (riceve su appuntamento)

UFFICIO TECNICO

Martedì, Giovedì e Sabato
8.15 - 11.30 (su appuntamento)

UFFICIO DEMOGRAFICO - UFFICIO TRIBUTI SEGRETERIA - RAGIONERIA SERVIZI ALLA PERSONA - PROTOCOLLO

da Lunedì a Sabato 8.15 - 11.30

POLIZIA LOCALE E MESSO COMUNALE - NUOVA SEDE

via Roma, 25 (ex casa Pisita) - da Lunedì a Sabato 8.45 - 10.00

ECOCENTRO MONCUCCO* - VIA A. MORO

Martedì 9.00 - 12.00

Sabato 14.00 - 17.00

ECOCENTRO PASTURAGO* - VIA SITIA YOMO

Martedì 14.00 - 17.00

Sabato 9.00 - 12.00

* Accesso consentito solo con Carta Regionale dei Servizi

Sasom, i professionisti della differenziata.

Comuni Soci



PROMEMORIA

Lunedì: vetro e lattine,
umido

Martedì: verde

Giovedì: carta, plastica e umido

Sabato: indifferenziato
3° Martedì del mese:
ingombranti

ECOCENTRO

Cosa si può conferire?

Rifiuti ingombranti, legno, ferro.

Rifiuti inerti: macerie, piastrelle (provenienti da piccole manutenzioni).

Vetro: lastre spezzate, specchi (non le bottiglie).

Olii: vegetali e minerali esausti.

Neon e batterie esauste. Pneumatici, vernici, frigoriferi, lavatrici, televisori, computer, beni durevoli.

Cosa non si può conferire?

Lana di roccia, cartongesso, marmo, cemento pressato e tutti i materiali che contengono catrame.

LE DITTE NON POSSONO CONFERIRE.

Orari Ecocentro

Moncuoco - Via A. Moro
Martedì ore 9.00 - 12.00
Sabato ore 14.00 - 17.00

Pasturago - Via Sitia Yomo
Martedì ore 14.00 - 17.00
Sabato ore 9.00 - 12.00



app Junker

SCARICA
L'APP



Download on the
App Store



Get it on
Google play



INDIFFERENZIATO



In sacco trasparente
o cassonetto verde.

PLASTICA



Contenitori in plastica
schiacciati in sacco
trasparente
o cassonetto giallo.

UMIDO



Solo scarti alimentari
in sacchetti
biodegradabili
(mater bi)
in cassonetto o
secchiello marrone.

VERDE



Solo sfalci di erba e
ramaglie di patatura
in sacco trasparente
in fascine o
cassonetto grigio.

CARTA



Carta, cartoni e Tetra
Pak in sacchetti di
carta, scatole di
cartone o cassonetti
bianchi.

VETRO E LATTINE



Cassonetto
o secchiello
di colore blu.

INGOMBRANTI



3° Martedì del mese.
Oggetti di medie e grandi
dimensioni. Prenotazioni
al n. 02.49.46.76.82
dalle 8.30 alle 12.30
(entro le ore 12.00 del
giorno precedente il ritiro)
o dal sito www.sasom.it.

APP JUNKER

La società Sasom ha reso disponibile alla cittadinanza
l'APP Junker scaricabile gratuitamente dagli store per applicazioni
Android  e Apple 
con la quale, semplicemente inquadrando il codice a barre
del prodotto da smaltire, sarà possibile identificare il corretto
contenitore per lo smaltimento.

MEDICINALI SCADUTI

Contenitori: presso la farmacia e gli ambulatori.



PILE ESAUSTE

Punti di raccolta: piazza IV Novembre (Municipio);
piazza De Gasperi (Moncuoco);
piazza San Mauro (Pasturago);
vicino ambulatorio medico (Coazzano).



INDUMENTI

Contenitori: vestiti puliti di ogni genere, scarpe
usate, cinture, borse, stracci puliti, giocattoli.



Punti di raccolta: Humana via A. Moro - Moncuoco;
via Sitia Yomo - Pasturago; via Da Vinci ang. SP163;
Caritas via De Gasperi, 8 (chiesa) - Moncuoco;
via Sisti, 7 (chiesa) - Pasturago.

GENNAIO

1

MAR



2

MER

3

GIO



4

VEN

5

SAB



6

DOM

7

LUN



8

MAR



9

MER

10

GIO



11

VEN

12

SAB



13

DOM

14

LUN



15

MAR



16

MER

17

GIO



18

VEN

19

SAB



20

DOM

21

LUN



22

MAR



23

MER

24

GIO



25

VEN

26

SAB



27

DOM

28

LUN



29

MAR



30

MER

31

GIO



Indifferenziato



INDIFFERENZIATO



In sacco trasparente o cassonetto verde.

PLASTICA



Contenitori in plastica schiacciati in sacco trasparente o cassonetto giallo.

UMIDO



Solo scarti alimentari in sacchetti biodegradabili (mater bi) in cassonetto o secchiello marrone.

VERDE



Solo sfalci di erba e ramaglie di patatura in sacco trasparente in fascine o cassonetto grigio.

CARTA



Carta, cartoni e Tetra Pak in sacchetti di carta, scatole di cartone o cassonetti bianchi.

VETRO E LATTINE



Cassonetto o secchiello di colore blu.

INGOMBRANTI



3° Martedì del mese. Oggetti di medie e grandi dimensioni. Prenotazioni al n. 02.49.46.76.82 dalle 8.30 alle 12.30 (entro le ore 12.00 del giorno precedente il ritiro) o dal sito www.sasom.it.

INDIFFERENZIATO

Appartengono a questa frazione i materiali unti e sporchi, le posate, i cd e i dvd, i giocattoli, i fiori finti, i sacchetti dell'aspirapolvere, gli spazzolini e le videocassette, il polistirolo da imballo, i rasoi, i pannolini, le capsule caffè, i tovaglioli e i fazzoletti sporchi.

MEDICINALI SCADUTI

Contenitori: presso la farmacia e gli ambulatori.



PILE ESAUSTE

Punti di raccolta: piazza IV Novembre (Municipio); piazza De Gasperi (Moncuoco); piazza San Mauro (Pasturago); vicino ambulatorio medico (Coazzano).



INDUMENTI

Contenitori: vestiti puliti di ogni genere, scarpe usate, cinture, borse, stracci puliti, giocattoli.




Punti di raccolta: Humana via A. Moro - Moncuoco; via Sitia Yomo - Pasturago; via Da Vinci ang. SP163; Caritas via De Gasperi, 8 (chiesa) - Moncuoco; via Sisti, 7 (chiesa) - Pasturago.

FEBBRAIO

1 VEN

2 SAB 

3 DOM

4 LUN  

5 MAR 



6 MER


7 GIO   

8 VEN

9 SAB 

10 DOM

11 LUN  

12 MAR 

13 MER

14 GIO   

15 VEN

16 SAB 

17 DOM

18 LUN  

19 MAR  

20 MER

21 GIO   

22 VEN

23 SAB 

24 DOM

25 LUN  

26 MAR 

27 MER

28 GIO   

plastica



INDIFFERENZIATO



In sacco trasparente o cassonetto verde.

PLASTICA



Contenitori in plastica schiacciati in sacco trasparente o cassonetto giallo.

UMIDO



Solo scarti alimentari in sacchetti biodegradabili (mater bi) in cassonetto o secchiello marrone.

VERDE



Solo sfalci di erba e ramaglie di patatura in sacco trasparente in fascine o cassonetto grigio.

CARTA



Carta, cartoni e Tetra Pak in sacchetti di carta, scatole di cartone o cassonetti bianchi.

VETRO E LATTINE



Cassonetto o secchiello di colore blu.

INGOMBRANTI



3° Martedì del mese. Oggetti di medie e grandi dimensioni. Prenotazioni al n. 02.49.46.76.82 dalle 8.30 alle 12.30 (entro le ore 12.00 del giorno precedente il ritiro) o dal sito www.sasom.it.

PLASTICA

La plastica va conferita pulita. E' importante assicurarsi che gli imballaggi non contengano residui evidenti del contenuto. Inoltre, per ridurre il volume e ottimizzare così conferimento e raccolta, occorre, quando è possibile, schiacciare bottiglie e contenitori.

MEDICINALI SCADUTI

Contenitori: presso la farmacia e gli ambulatori.



PILE ESAUSTE

Punti di raccolta: piazza IV Novembre (Municipio); piazza De Gasperi (Moncuoco); piazza San Mauro (Pasturago); vicino ambulatorio medico (Coazzano).



INDUMENTI

Contenitori: vestiti puliti di ogni genere, scarpe usate, cinture, borse, stracci puliti, giocattoli.



Punti di raccolta: Humana via A. Moro - Moncuoco; via Sitia Yomo - Pasturago; via Da Vinci ang. SP163; Caritas via De Gasperi, 8 (chiesa) - Moncuoco; via Sisti, 7 (chiesa) - Pasturago.

MARZO

1 VEN

2 SAB 

3 DOM

4 LUN  

5 MAR 

6 MER


7 GIO   

8 VEN

9 SAB 

10 DOM

11 LUN  

12 MAR 

13 MER

14 GIO   

15 VEN

16 SAB 

17 DOM

18 LUN  

19 MAR  


20 MER

21 GIO   

22 VEN

23 SAB 

24 DOM

25 LUN  

26 MAR 

27 MER

28 GIO   

29 VEN

30 SAB 

31 DOM

Umido



INDIFFERENZIATO



In sacco trasparente o cassonetto verde.

PLASTICA



Contenitori in plastica schiacciati in sacco trasparente o cassonetto giallo.

UMIDO



Solo scarti alimentari in sacchetti biodegradabili (mater bi) in cassonetto o secchiello marrone.

VERDE



Solo sfalci di erba e ramaglie di patatura in sacco trasparente in fascine o cassonetto grigio.

CARTA



Carta, cartoni e Tetra Pak in sacchetti di carta, scatole di cartone o cassonetti bianchi.

VETRO E LATTINE



Cassonetto o secchiello di colore blu.

INGOMBRANTI



3° Martedì del mese. Oggetti di medie e grandi dimensioni. Prenotazioni al n. 02.49.46.76.82 dalle 8.30 alle 12.30 (entro le ore 12.00 del giorno precedente il ritiro) o dal sito www.sasom.it.

UMIDO

Il rifiuto umido o frazione organica è costituito da scarti alimentari e di cucina. Dagli scarti organici, attraverso un processo di degradazione naturale, si ricava il compost, un terriccio utilizzabile come fertilizzante in agricoltura.

MEDICINALI SCADUTI

Contenitori: presso la farmacia e gli ambulatori.



PILE ESAUSTE

Punti di raccolta: piazza IV Novembre (Municipio); piazza De Gasperi (Moncuoco); piazza San Mauro (Pasturago); vicino ambulatorio medico (Coazzano).



INDUMENTI

Contenitori: vestiti puliti di ogni genere, scarpe usate, cinture, borse, stracci puliti, giocattoli.



Punti di raccolta: Humana via A. Moro - Moncuoco; via Sitia Yomo - Pasturago; via Da Vinci ang. SP163; Caritas via De Gasperi, 8 (chiesa) - Moncuoco; via Sisti, 7 (chiesa) - Pasturago.

APRILE

1

LUN



2

MAR



3

MER

4

GIO



5

VEN

6

SAB



7

DOM

8

LUN



9

MAR



10

MER

11

GIO



12

VEN

13

SAB



14

DOM

15

LUN



16

MAR



17

MER

18

GIO



19

VEN

20

SAB



21

DOM

22

LUN



23

MAR



24

MER



25

GIO



26

VEN



27

SAB



28

DOM

29

LUN



30

MAR



Verde



INDIFFERENZIATO



In sacco trasparente o cassonetto verde.

PLASTICA



Contenitori in plastica schiacciati in sacco trasparente o cassonetto giallo.

UMIDO



Solo scarti alimentari in sacchetti biodegradabili (mater bi) in cassonetto o secchiello marrone.

VERDE



Solo sfalci di erba e ramaglie di patatura in sacco trasparente in fascine o cassonetto grigio.

CARTA



Carta, cartoni e Tetra Pak in sacchetti di carta, scatole di cartone o cassonetti bianchi.

VETRO E LATTINE



Cassonetto o secchiello di colore blu.

INGOMBRANTI



3° Martedì del mese. Oggetti di medie e grandi dimensioni. Prenotazioni al n. 02.49.46.76.82 dalle 8.30 alle 12.30 (entro le ore 12.00 del giorno precedente il ritiro) o dal sito www.sasom.it.

VERDE

Gli scarti derivanti dalla manutenzione del giardino come sfalci d'erba, fiori recisi, piante domestiche, residui dell'orto, fogliame, scarti di potatura di alberi e siepi. Possono essere esposti nel sacco trasparente, legati in fascine o in cassonetti grigi.

MEDICINALI SCADUTI

Contenitori: presso la farmacia e gli ambulatori.



PILE ESAUSTE

Punti di raccolta: piazza IV Novembre (Municipio); piazza De Gasperi (Moncuoco); piazza San Mauro (Pasturago); vicino ambulatorio medico (Coazzano).



INDUMENTI

Contenitori: vestiti puliti di ogni genere, scarpe usate, cinture, borse, stracci puliti, giocattoli.



Punti di raccolta: Humana via A. Moro - Moncuoco; via Sitia Yomo - Pasturago; via Da Vinci ang. SP163; Caritas via De Gasperi, 8 (chiesa) - Moncuoco; via Sisti, 7 (chiesa) - Pasturago.

MAGGIO

1 MER

2 GIO



3 VEN

4 SAB



5 DOM

6 LUN



7 MAR



8 MER

9 GIO



10 VEN

11 SAB



12 DOM

13 LUN



14 MAR



15 MER

16 GIO



17 VEN

18 SAB



19 DOM

20 LUN



21 MAR



22 MER

23 GIO



24 VEN

25 SAB



26 DOM

27 LUN



28 MAR



29 MER

30 GIO



31 VEN

ca Ta



INDIFFERENZIATO



In sacco trasparente o cassonetto verde.

PLASTICA



Contenitori in plastica schiacciati in sacco trasparente o cassonetto giallo.

UMIDO



Solo scarti alimentari in sacchetti biodegradabili (mater bi) in cassonetto o secchiello marrone.

VERDE



Solo sfalci di erba e ramaglie di patata in sacco trasparente in fascine o cassonetto grigio.

CARTA



Carta, cartoni e Tetra Pak in sacchetti di carta, scatole di cartone o cassonetti bianchi.

VETRO E LATTINE



Cassonetto o secchiello di colore blu.

INGOMBRANTI



3° Martedì del mese. Oggetti di medie e grandi dimensioni. Prenotazioni al n. 02.49.46.76.82 dalle 8.30 alle 12.30 (entro le ore 12.00 del giorno precedente il ritiro) o dal sito www.sasom.it.

CARTA

La carta, non plastificata va conferita negli appositi contenitori di colore bianco in scatole o in sacchetti di carta. I cartoni vanno piegati e pressati al fine di ridurne il più possibile il volume.

MEDICINALI SCADUTI

Contenitori: presso la farmacia e gli ambulatori.



PILE ESAUSTE

Punti di raccolta: piazza IV Novembre (Municipio); piazza De Gasperi (Moncuoco); piazza San Mauro (Pasturago); vicino ambulatorio medico (Coazzano).



INDUMENTI

Contenitori: vestiti puliti di ogni genere, scarpe usate, cinture, borse, stracci puliti, giocattoli.



Punti di raccolta: Humana via A. Moro - Moncuoco; via Sitia Yomo - Pasturago; via Da Vinci ang. SP163; Caritas via De Gasperi, 8 (chiesa) - Moncuoco; via Sisti, 7 (chiesa) - Pasturago.

GIUGNO

1

SAB



2

DOM

3

LUN



4

MAR



5

MER

6

GIO



7

VEN

8

SAB



9

DOM

10

LUN



11

MAR



12

MER

13

GIO



14

VEN

15

SAB



16

DOM

17

LUN



18

MAR



19

MER

20

GIO



21

VEN

22

SAB



23

DOM

24

LUN



25

MAR



26

MER

27

GIO



28

VEN

29

SAB



30

DOM

Lattine



INDIFFERENZIATO



In sacco trasparente o cassonetto verde.

PLASTICA



Contenitori in plastica schiacciati in sacco trasparente o cassonetto giallo.

UMIDO



Solo scarti alimentari in sacchetti biodegradabili (mater bi) in cassonetto o secchiello marrone.

VERDE



Solo sfalci di erba e ramaglie di patatura in sacco trasparente in fascine o cassonetto grigio.

CARTA



Carta, cartoni e Tetra Pak in sacchetti di carta, scatole di cartone o cassonetti bianchi.

VETRO E LATTINE



Cassonetto o secchiello di colore blu.

INGOMBRANTI



3° Martedì del mese. Oggetti di medie e grandi dimensioni. Prenotazioni al n. 02.49.46.76.82 dalle 8.30 alle 12.30 (entro le ore 12.00 del giorno precedente il ritiro) o dal sito www.sasom.it.

VETRO E LATTINE

Negli appositi cassonetti di colore blu si possono conferire: lattine per bevande, scatole di pelati, scatolette di tonno, tappi e coperchi metallici, carta stagnola, vaschette in alluminio, stampi per dolci in metallo, bombolette spray vuote (non infiammabili).

MEDICINALI SCADUTI

Contenitori: presso la farmacia e gli ambulatori.



PILE ESAUSTE

Punti di raccolta: piazza IV Novembre (Municipio); piazza De Gasperi (Moncucco); piazza San Mauro (Pasturago); vicino ambulatorio medico (Coazzano).



INDUMENTI

Contenitori: vestiti puliti di ogni genere, scarpe usate, cinture, borse, stracci puliti, giocattoli.



Punti di raccolta: Humana via A. Moro - Moncucco; via Sitia Yomo - Pasturago; via Da Vinci ang. SP163; Caritas via De Gasperi, 8 (chiesa) - Moncucco; via Sisti, 7 (chiesa) - Pasturago.

LUGLIO

1

LUN



2

MAR



3

MER

4

GIO



5

VEN

6

SAB



7

DOM

8

LUN



9

MAR



10

MER

11

GIO



12

VEN

13

SAB



14

DOM

15

LUN



16

MAR



17

MER

18

GIO



19

VEN

20

SAB



21

DOM

22

LUN



23

MAR



24

MER

25

GIO



26

VEN

27

SAB



28

DOM

29

LUN



30

MAR



31

MER



INDIFFERENZIATO



In sacco trasparente o cassonetto verde.

PLASTICA



Contenitori in plastica schiacciati in sacco trasparente o cassonetto giallo.

UMIDO



Solo scarti alimentari in sacchetti biodegradabili (mater bi) in cassonetto o secchiello marrone.

VERDE



Solo sfalci di erba e ramaglie di patatura in sacco trasparente in fascine o cassonetto grigio.

CARTA



Carta, cartoni e Tetra Pak in sacchetti di carta, scatole di cartone o cassonetti bianchi.

VETRO E LATTINE



Cassonetto o secchiello di colore blu.

INGOMBRANTI



3° Martedì del mese. Oggetti di medie e grandi dimensioni. Prenotazioni al n. 02.49.46.76.82 dalle 8.30 alle 12.30 (entro le ore 12.00 del giorno precedente il ritiro) o dal sito www.sasom.it.

VETRO E LATTINE

Negli appositi cassonetti di colore blu si possono conferire: lattine per bevande, scatole di pelati, scatolette di tonno, tappi e coperchi metallici, carta stagnola, vaschette in alluminio, stampi per dolci in metallo, bombolette spray vuote (non infiammabili).

MEDICINALI SCADUTI

Contenitori: presso la farmacia e gli ambulatori.



PILE ESAUSTE

Punti di raccolta: piazza IV Novembre (Municipio); piazza De Gasperi (Moncucco); piazza San Mauro (Pasturago); vicino ambulatorio medico (Coazzano).



INDUMENTI

Contenitori: vestiti puliti di ogni genere, scarpe usate, cinture, borse, stracci puliti, giocattoli.



Punti di raccolta: Humana via A. Moro - Moncucco; via Sitia Yomo - Pasturago; via Da Vinci ang. SP163; Caritas via De Gasperi, 8 (chiesa) - Moncucco; via Sisti, 7 (chiesa) - Pasturago.

AGOSTO

1

GIO



17

SAB



2

VEN

18

DOM

3

SAB



19

LUN



4

DOM

20

MAR



5

LUN



21

MER

6

MAR



22

GIO



7

MER

23

VEN

8

GIO



24

SAB



9

VEN

25

DOM

10

SAB



26

LUN



11

DOM

27

MAR



12

LUN



28

MER

13

MAR



29

GIO



14

MER



30

VEN

15

GIO

Attenzione
UMIDO E CARTA
ANTICIPATI AL 14/08

Attenzione
PLASTICA
POSTICIPATO AL 16/08

31

SAB



16

VEN



Medicinali



INDIFFERENZIATO



In sacco trasparente o cassonetto verde.

PLASTICA



Contenitori in plastica schiacciati in sacco trasparente o cassonetto giallo.

UMIDO



Solo scarti alimentari in sacchetti biodegradabili (mater bi) in cassonetto o secchiello marrone.

VERDE



Solo sfalci di erba e ramaglie di patatura in sacco trasparente in fascine o cassonetto grigio.

CARTA



Carta, cartoni e Tetra Pak in sacchetti di carta, scatole di cartone o cassonetti bianchi.

VETRO E LATTINE



Cassonetto o secchiello di colore blu.

INGOMBRANTI



3° Martedì del mese. Oggetti di medie e grandi dimensioni. Prenotazioni al n. 02.49.46.76.82 dalle 8.30 alle 12.30 (entro le ore 12.00 del giorno precedente il ritiro) o dal sito www.sasom.it.

MEDICINALI SCADUTI

I farmaci scaduti o inutilizzati, se gettati insieme ai rifiuti solidi urbani possono inquinare il sottosuolo e le falde acquifere, a causa delle sostanze chimiche in essi contenute. E' necessario effettuare lo smaltimento separatamente. La raccolta avviene negli appositi contenitori all'interno delle farmacie e/o ambulatori, eliminando la confezione e il foglio illustrativo che vanno smaltiti nella carta.

MEDICINALI SCADUTI

Contenitori: presso la farmacia e gli ambulatori.



PILE ESAUSTE

Punti di raccolta: piazza IV Novembre (Municipio); piazza De Gasperi (Moncucco); piazza San Mauro (Pasturago); vicino ambulatorio medico (Coazzano).



INDUMENTI

Contenitori: vestiti puliti di ogni genere, scarpe usate, cinture, borse, stracci puliti, giocattoli.



Punti di raccolta: Humana via A. Moro - Moncucco; via Sitia Yomo - Pasturago; via Da Vinci ang. SP163; Caritas via De Gasperi, 8 (chiesa) - Moncucco; via Sisti, 7 (chiesa) - Pasturago.

SETTEMBRE

1 DOM

2 LUN



3 MAR



4 MER

5 GIO



6 VEN

7 SAB



8 DOM

9 LUN



10 MAR



11 MER

12 GIO



13 VEN

14 SAB



15 DOM

16 LUN



17 MAR



18 MER

19 GIO



20 VEN

21 SAB



22 DOM

23 LUN



24 MAR



25 MER

26 GIO



27 VEN

28 SAB



29 DOM

30 LUN





INDIFFERENZIATO



In sacco trasparente o cassonetto verde.

PLASTICA



Contenitori in plastica schiacciati in sacco trasparente o cassonetto giallo.

UMIDO



Solo scarti alimentari in sacchetti biodegradabili (mater bi) in cassonetto o secchiello marrone.

VERDE



Solo sfalci di erba e ramaglie di patatura in sacco trasparente in fascine o cassonetto grigio.

CARTA



Carta, cartoni e Tetra Pak in sacchetti di carta, scatole di cartone o cassonetti bianchi.

VETRO E LATTINE



Cassonetto o secchiello di colore blu.

INGOMBRANTI



3° Martedì del mese. Oggetti di medie e grandi dimensioni. Prenotazioni al n. 02.49.46.76.82 dalle 8.30 alle 12.30 (entro le ore 12.00 del giorno precedente il ritiro) o dal sito www.sasom.it.

PILE ESAUSTE

Le pile per radio, giocattoli, rasoi, orologi, calcolatrici, possono contenere sostanze chimiche inquinanti, quali ad esempio: mercurio, nickel, cadmio e piombo. La raccolta avviene negli appositi contenitori che Sasom ha provveduto a posizionare in vari punti del Comune.

MEDICINALI SCADUTI

Contenitori: presso la farmacia e gli ambulatori.



PILE ESAUSTE

Punti di raccolta: piazza IV Novembre (Municipio); piazza De Gasperi (Moncuoco); piazza San Mauro (Pasturago); vicino ambulatorio medico (Coazzano).



INDUMENTI

Contenitori: vestiti puliti di ogni genere, scarpe usate, cinture, borse, stracci puliti, giocattoli.



Punti di raccolta: Humana via A. Moro - Moncuoco; via Sitia Yomo - Pasturago; via Da Vinci ang. SP163; Caritas via De Gasperi, 8 (chiesa) - Moncuoco; via Sisti, 7 (chiesa) - Pasturago.

OTTOBRE

1

MAR



2

MER

3

GIO



4

VEN

5

SAB



6

DOM

7

LUN



8

MAR



9

MER

10

GIO



11

VEN

12

SAB



13

DOM

14

LUN



15

MAR



16

MER

17

GIO



18

VEN

19

SAB



20

DOM

21

LUN



22

MAR



23

MER

24

GIO



25

VEN

26

SAB



27

DOM

28

LUN



29

MAR



30

MER

31

GIO



Indumenti



INDIFFERENZIATO



In sacco trasparente o cassonetto verde.

PLASTICA



Contenitori in plastica schiacciati in sacco trasparente o cassonetto giallo.

UMIDO



Solo scarti alimentari in sacchetti biodegradabili (mater bi) in cassonetto o secchiello marrone.

VERDE



Solo sfalci di erba e ramaglie di patatura in sacco trasparente in fascine o cassonetto grigio.

CARTA



Carta, cartoni e Tetra Pak in sacchetti di carta, scatole di cartone o cassonetti bianchi.

VETRO E LATTINE



Cassonetto o secchiello di colore blu.

INGOMBRANTI



3° Martedì del mese. Oggetti di medie e grandi dimensioni. Prenotazioni al n. 02.49.46.76.82 dalle 8.30 alle 12.30 (entro le ore 12.00 del giorno precedente il ritiro) o dal sito www.sasom.it.

INDUMENTI

Si possono conferire presso gli appositi contenitori di colore giallo posizionati sul territorio: abiti, camicie, magliette, pantaloni, maglioni, cappotti, gonne, scarpe, cinture, cappelli, sciarpe, borse, coperte, cuscini, giocattoli e biancheria per la casa.

MEDICINALI SCADUTI

Contenitori: presso la farmacia e gli ambulatori.



PILE ESAUSTE

Punti di raccolta: piazza IV Novembre (Municipio); piazza De Gasperi (Moncucco); piazza San Mauro (Pasturago); vicino ambulatorio medico (Coazzano).



INDUMENTI

Contenitori: vestiti puliti di ogni genere, scarpe usate, cinture, borse, stracci puliti, giocattoli.



Punti di raccolta: Humana via A. Moro - Moncucco; via Sitia Yomo - Pasturago; via Da Vinci ang. SP163; Caritas via De Gasperi, 8 (chiesa) - Moncucco; via Sisti, 7 (chiesa) - Pasturago.

NOVEMBRE

1 VEN

2 SAB



3 DOM

4 LUN



5 MAR



6 MER

7 GIO



8 VEN

9 SAB



10 DOM

11 LUN



12 MAR



13 MER

14 GIO



15 VEN

16 SAB



17 DOM

18 LUN



19 MAR



20 MER

21 GIO



22 VEN

23 SAB



24 DOM

25 LUN



26 MAR



27 MER

28 GIO



29 VEN

30 SAB



Tetra Pak



INDIFFERENZIATO



In sacco trasparente o cassonetto verde.

PLASTICA



Contenitori in plastica schiacciati in sacco trasparente o cassonetto giallo.

UMIDO



Solo scarti alimentari in sacchetti biodegradabili (mater bi) in cassonetto o secchiello marrone.

VERDE



Solo sfalci di erba e ramaglie di patatura in sacco trasparente in fascine o cassonetto grigio.

CARTA



Carta, cartoni e Tetra Pak in sacchetti di carta, scatole di cartone o cassonetti bianchi.

VETRO E LATTINE



Cassonetto o secchiello di colore blu.

INGOMBRANTI



3° Martedì del mese. Oggetti di medie e grandi dimensioni. Prenotazioni al n. 02.49.46.76.82 dalle 8.30 alle 12.30 (entro le ore 12.00 del giorno precedente il ritiro) o dal sito www.sasom.it.

TETRAPAK

Il Tetra Pak è uno degli imballaggi per alimenti più diffusi al mondo. Sono di Tetra Pak le confezioni di latte, succhi, panna, vino, passata di pomodoro e vanno smaltiti con la carta.

MEDICINALI SCADUTI

Contenitori: presso la farmacia e gli ambulatori.



PILE ESAUSTE

Punti di raccolta: piazza IV Novembre (Municipio); piazza De Gasperi (Moncuoco); piazza San Mauro (Pasturago); vicino ambulatorio medico (Coazzano).



INDUMENTI

Contenitori: vestiti puliti di ogni genere, scarpe usate, cinture, borse, stracci puliti, giocattoli.




Punti di raccolta: Humana via A. Moro - Moncuoco; via Sitia Yomo - Pasturago; via Da Vinci ang. SP163; Caritas via De Gasperi, 8 (chiesa) - Moncuoco; via Sisti, 7 (chiesa) - Pasturago.

DICEMBRE

1 DOM

2 LUN 

3 MAR 

4 MER

5 GIO 

6 VEN

7 SAB 

8 DOM

9 LUN 

10 MAR 

11 MER

12 GIO 

13 VEN

14 SAB 

15 DOM

16 LUN 

17 MAR 

18 MER

19 GIO 

20 VEN

21 SAB 

22 DOM

23 LUN 

24 MAR 

25 MER

26 GIO 

27 VEN 

28 SAB 

29 DOM

30 LUN 

31 MAR 

ingombranti



INDIFFERENZIATO



In sacco trasparente o cassonetto verde.

PLASTICA



Contenitori in plastica schiacciati in sacco trasparente o cassonetto giallo.

UMIDO



Solo scarti alimentari in sacchetti biodegradabili (mater bi) in cassonetto o secchiello marrone.

VERDE



Solo sfalci di erba e ramaglie di patatura in sacco trasparente in fascine o cassonetto grigio.

CARTA



Carta, cartoni e Tetra Pak in sacchetti di carta, scatole di cartone o cassonetti bianchi.

VETRO E LATTINE



Cassonetto o secchiello di colore blu.

INGOMBRANTI



3° Martedì del mese. Oggetti di medie e grandi dimensioni. Prenotazioni al n. 02.49.46.76.82 dalle 8.30 alle 12.30 (entro le ore 12.00 del giorno precedente il ritiro) o dal sito www.sasom.it.

INGOMBRANTI

Si tratta prevalentemente di mobili e materiali da arredo, materassi, elettrodomestici (es. frigoriferi, cucine a gas, lavastoviglie, lavatrici, televisori, pentolame, giocattoli, computer, stampanti).

MEDICINALI SCADUTI

Contenitori: presso la farmacia e gli ambulatori.



PILE ESAUSTE

Punti di raccolta: piazza IV Novembre (Municipio); piazza De Gasperi (Moncuoco); piazza San Mauro (Pasturago); vicino ambulatorio medico (Coazzano).



INDUMENTI

Contenitori: vestiti puliti di ogni genere, scarpe usate, cinture, borse, stracci puliti, giocattoli.



Punti di raccolta: Humana via A. Moro - Moncuoco; via Sitia Yomo - Pasturago; via Da Vinci ang. SP163; Caritas via De Gasperi, 8 (chiesa) - Moncuoco; via Sisti, 7 (chiesa) - Pasturago.

GENNAIO 2020

1 MER



3 VEN



5 DOM



8 MER



10 VEN



12 DOM



14 MAR 

15 MER



17 VEN



19 DOM



21 MAR 

22 MER



24 VEN



26 DOM

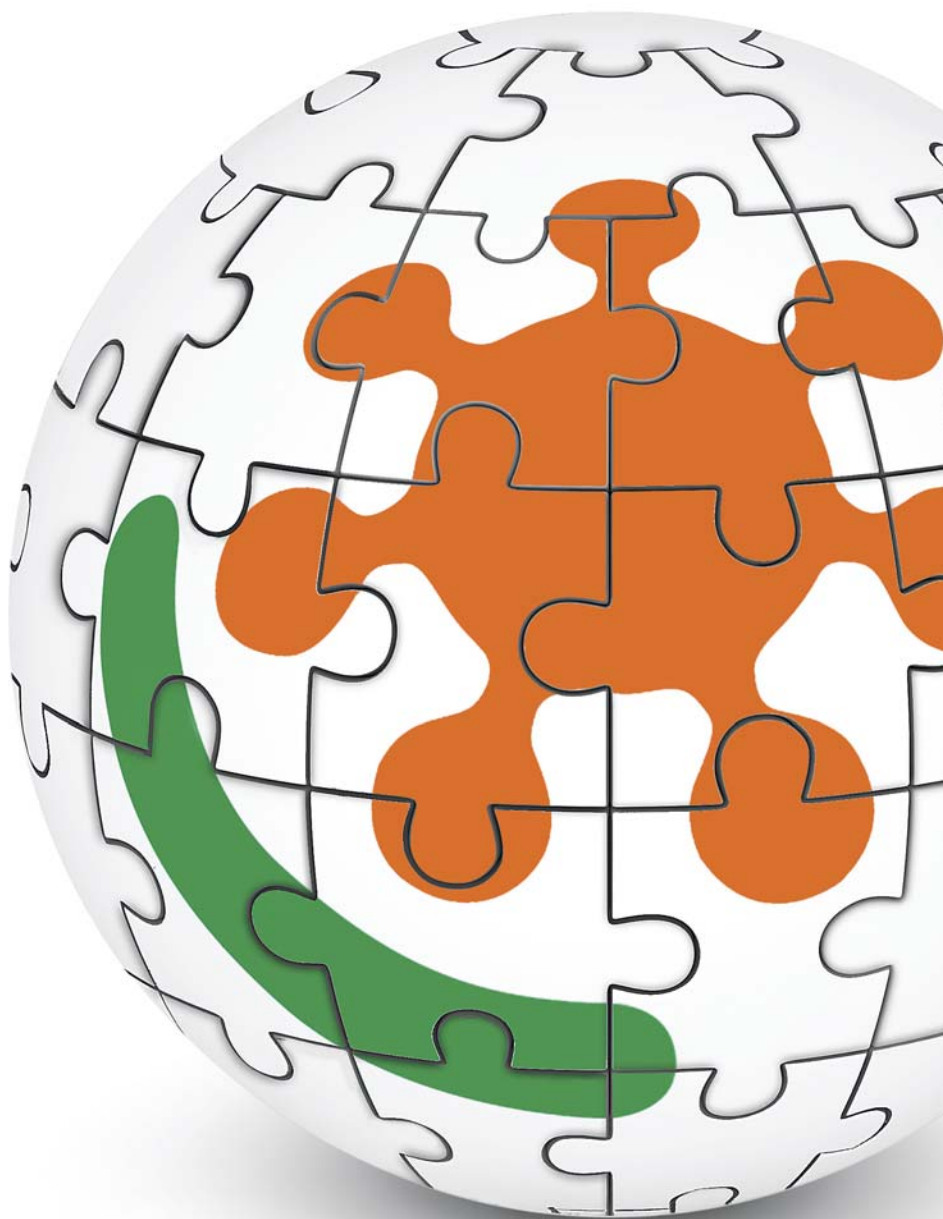


28 MAR 

29 MER



31 VEN



Società Ambiente del Sud-Ovest Milanese

S.A.S.O.M. srl - Via Meucci, 2 - 20083 Gaggiano (Mi)

Tel. +39.02.494.676.82 - Fax. +39.02.834.728.30

info@sasom.it - www.sasom.it