

CALENDARIO RACCOLTA DIFFERENZIATA 2019



COMUNE DI ROGNANO





COMUNE DI ROGNANO

Numeri utili

**BANCA POPOLARE COMMERCIO E INDUSTRIA
FILIALE DI MARCIGNAGO
DAL LUNEDÌ AL VENERDÌ
dalle 8.30 alle 13.30 e dalle 14.45 alle 16.00**

Tel. 0382.925512

**FARMACIA DI GIOVENZANO
dalle 8.30 alle 12.30 e dalle 15.30 alle 19.30
CHIUSURA SABATO POMERIGGIO**

Tel. 0382.926422

**SANTA MESSA - CHIESA DI ROGNANO
DOMENICA E FESTIVI ORE 9.45**

Tel. 02.90.55.323

**SERVIZIO AUTOLINEE AUTOGUIDOVIE
FERIALI alle 6.53 da ROGNANO per PAVIA
da PAVIA per ROGNANO alle 14.00 - 14.40 - 16.30
SERVIZIO fornito solo nel periodo scolastico**

Tel. 800.086.567

UFFICI COMUNALI

**Tel. 0382.92.61.72
Fax. 0382.92.62.07**

**DAL LUNEDÌ AL VENERDÌ dalle 8.00 alle 14.00
GIOVEDÌ dalle 8.00 alle 14.00 e dalle 14.30 alle 18.30
SABATO dalle 8.00 alle 12.00**

**SINDACO ED ASSESSORI
Ricevono su appuntamento**

**TECNICO COMUNALE
Riceve su appuntamento il Giovedì pomeriggio**

COMUNE DI ROGNANO

Numeri utili

UFFICIO POSTALE DI VELLEZZO BELLINI DAL LUNEDÌ AL VENERDÌ dalle 8.30 alle 14.00 SABATO dalle 8.30 alle 12.30	Tel. 0382.92.60.68
ASL CERTOSA DI PAVIA	Tel. 0382.43.14.01
ASL PAVIA	Tel. 0382.43.11
ASM PAVIA - CENTRALINO	Tel. 0382.43.46.11
CARABINIERI DI CASORATE PRIMO	Tel. 02.90.566.07
GUARDIA MEDICA DI CASORATE PRIMO	Tel. 848.88.18.18
LINEA PIÙ GAS	Tel. 800.189.600
PAVIA ACQUE	Tel. 800.992.744
OSPEDALE POLICLINICO SAN MATTEO (PAVIA)	Tel. 0382.50.11
POLIZIA STRADALE	Tel. 0382.51.27.58
SCUOLA ELEMENTARE DI VELLEZZO BELLINI	Tel. 0382.92.36.28
SCUOLA MATERNA DI VELLEZZO BELLINI	Tel. 0382.92.61.58
SCUOLA MEDIA DI MARCIGNAGO	Tel. 0382.92.93.03

S.A.S.O.M. srl - GAGGIANO (MI) - info@sasom.it
Tel. +39.02.494.676.82 - Fax. +39.02.834.728.30

L'Ecocalendario è stato realizzato a cura della SOCIETA' S.A.S.O.M. srl
(Società Ambiente del Sud-Ovest Milanese)



Sasom, i professionisti della differenziata.

Comuni Soci



PROMEMORIA

Lunedì: umido, verde

Giovedì: umido, carta

Venerdì: plastica

Sabato: indifferenziato,
vetro e lattine

2° Venerdì del mese
ingombranti

ECOCENTRO

Cosa si può conferire?

Rifiuti ingombranti, legno, ferro.

Rifiuti inerti: macerie, piastrelle (provenienti da piccole manutenzioni).

Vetro: lastre spezzate, specchi (non le bottiglie).

Olii: vegetali e minerali esausti.

Neon e batterie esauste. Pneumatici, vernici, frigoriferi, lavatrici, televisori, computer, beni durevoli.

Cosa non si può conferire?

Lana di roccia, cartongesso, marmo, cemento pressato e tutti i materiali che contengono catrame.

LE DITTE NON POSSONO CONFERIRE.

Orari Ecocentro

ORARIO INVERNALE
DAL 1° NOVEMBRE AL 31 MARZO:

Mercoledì: ore 14.30 - 17.00

Sabato: ore 9.30 - 11.30
ore 14.30 - 17.00

ORARIO ESTIVO
DAL 1° APRILE AL 31 OTTOBRE:

Mercoledì: ore 15.30 - 17.30

Sabato: ore 9.30 - 11.30
ore 15.30 - 17.30



Via Mascagni - Casarile

app Junker



Download on the
App Store



Get it on
Google play



INDIFFERENZIATO



In sacco trasparente
o cassonetto verde.

PLASTICA



Contenitori in plastica
schiacciati in sacco
trasparente
o cassonetto giallo.

UMIDO



Solo scarti alimentari
in sacchetti
biodegradabili
(mater bi)
in cassonetto o
secchiello marrone.

VERDE



Solo sfalci di erba e
ramaglie di patatura
in sacco trasparente
in fascine o
cassonetto grigio.

CARTA



Carta, cartoni e Tetra
Pak in sacchetti di
carta, scatole di
cartone o cassonetti
bianchi.

VETRO E LATTINE





Cassonetto
o secchiello
di colore blu.

INGOMBRANTI



2° Venerdì del mese.
Oggetti di medie e grandi
dimensioni. Prenotazioni
al n. 02.49.46.76.82
dalle 8.30 alle 12.30
(entro le ore 12.00 del
giorno precedente il ritiro)
o dal sito www.sasom.it.

APP JUNKER

La società Sasom ha reso disponibile alla cittadinanza
l'APP Junker scaricabile gratuitamente dagli store per applicazioni
Android  e Apple 
con la quale, semplicemente inquadrando il codice a barre
del prodotto da smaltire, sarà possibile identificare il corretto
contenitore per lo smaltimento.

MEDICINALI SCADUTI

Contenitori: presso Municipio via Roma.

PILE ESAUSTE

Punti di raccolta: via Roma, 16 (Municipio).

INDUMENTI

Contenitori: vestiti puliti di ogni genere, scarpe
usate, cinture, borse, stracci puliti, giocattoli.

Punti di raccolta: piazza Ing. Chiesa, di fianco acquedotto.

GENNAIO

1 MAR

2 MER

3 GIO

4 VEN

5 SAB

6 DOM

7 LUN

8 MAR

9 MER

10 GIO

11 VEN

12 SAB

13 DOM

14 LUN

15 MAR

16 MER

17 GIO

18 VEN

19 SAB

20 DOM

21 LUN

22 MAR

23 MER

24 GIO

25 VEN

26 SAB

27 DOM

28 LUN

29 MAR

30 MER

31 GIO



Indifferenziato



INDIFFERENZIATO



In sacco trasparente o cassonetto verde.

PLASTICA



Contenitori in plastica schiacciati in sacco trasparente o cassonetto giallo.

UMIDO



Solo scarti alimentari in sacchetti biodegradabili (mater bi) in cassonetto o secchiello marrone.

VERDE



Solo sfalci di erba e ramaglie di patatura in sacco trasparente in fascine o cassonetto grigio.

CARTA



Carta, cartoni e Tetra Pak in sacchetti di carta, scatole di cartone o cassonetti bianchi.

VETRO E LATTINE



Cassonetto o secchiello di colore blu.

INGOMBRANTI



2° Venerdì del mese. Oggetti di medie e grandi dimensioni. Prenotazioni al n. 02.49.46.76.82 dalle 8.30 alle 12.30 (entro le ore 12.00 del giorno precedente il ritiro) o dal sito www.sasom.it.

INDIFFERENZIATO

Appartengono a questa frazione i materiali unti e sporchi, le posate, i cd e i dvd, i giocattoli, i fiori finti, i sacchetti dell'aspirapolvere, gli spazzolini e le videocassette, il polistirolo da imballo, i rasoi, i pannolini, le capsule caffè, i tovaglioli e i fazzoletti sporchi.

MEDICINALI SCADUTI

Contenitori: presso Municipio via Roma.

PILE ESAUSTE

Punti di raccolta: via Roma, 16 (Municipio).

INDUMENTI

Contenitori: vestiti puliti di ogni genere, scarpe usate, cinture, borse, stracci puliti, giocattoli.

Punti di raccolta: piazza Ing. Chiesa, di fianco acquedotto.



FEBBRAIO

1

VEN



2

SAB



3

DOM

4

LUN



5

MAR

6

MER

7

GIO



8

VEN



9

SAB



10

DOM

11

LUN



12

MAR

13

MER

14

GIO



15

VEN



16

SAB



17

DOM

18

LUN



19

MAR

20

MER

21

GIO



22

VEN



23

SAB



24

DOM

25

LUN



26

MAR

27

MER

28

GIO



plastica



INDIFFERENZIATO



In sacco trasparente o cassonetto verde.

PLASTICA



Contenitori in plastica schiacciati in sacco trasparente o cassonetto giallo.

UMIDO



Solo scarti alimentari in sacchetti biodegradabili (mater bi) in cassonetto o secchiello marrone.

VERDE



Solo sfalci di erba e ramaglie di patatura in sacco trasparente in fascine o cassonetto grigio.

CARTA



Carta, cartoni e Tetra Pak in sacchetti di carta, scatole di cartone o cassonetti bianchi.

VETRO E LATTINE



Cassonetto o secchiello di colore blu.

INGOMBRANTI



2° Venerdì del mese. Oggetti di medie e grandi dimensioni. Prenotazioni al n. 02.49.46.76.82 dalle 8.30 alle 12.30 (entro le ore 12.00 del giorno precedente il ritiro) o dal sito www.sasom.it.

PLASTICA

La plastica va conferita pulita.

E' importante assicurarsi che gli imballaggi non contengano residui evidenti del contenuto. Inoltre, per ridurre il volume e ottimizzare così conferimento e raccolta, occorre, quando è possibile, schiacciare bottiglie e contenitori.

MEDICINALI SCADUTI

Contenitori: presso Municipio via Roma.

PILE ESAUSTE

Punti di raccolta: via Roma, 16 (Municipio).

INDUMENTI

Contenitori: vestiti puliti di ogni genere, scarpe usate, cinture, borse, stracci puliti, giocattoli.

Punti di raccolta: piazza Ing. Chiesa, di fianco acquedotto.



MARZO

1 VEN



2 SAB



3 DOM

4 LUN



5 MAR

6 MER

7 GIO



8 VEN



9 SAB



10 DOM

11 LUN



12 MAR

13 MER

14 GIO



15 VEN



16 SAB



17 DOM

18 LUN



19 MAR

20 MER

21 GIO



22 VEN



23 SAB



24 DOM

25 LUN



26 MAR

27 MER

28 GIO



29 VEN



30 SAB



31 DOM

Umido



INDIFFERENZIATO



In sacco trasparente o cassonetto verde.

PLASTICA



Contenitori in plastica schiacciati in sacco trasparente o cassonetto giallo.

UMIDO



Solo scarti alimentari in sacchetti biodegradabili (mater bi) in cassonetto o secchiello marrone.

VERDE



Solo sfalci di erba e ramaglie di patatura in sacco trasparente in fascine o cassonetto grigio.

CARTA



Carta, cartoni e Tetra Pak in sacchetti di carta, scatole di cartone o cassonetti bianchi.

VETRO E LATTINE



Cassonetto o secchiello di colore blu.

INGOMBRANTI



2° Venerdì del mese. Oggetti di medie e grandi dimensioni. Prenotazioni al n. 02.49.46.76.82 dalle 8.30 alle 12.30 (entro le ore 12.00 del giorno precedente il ritiro) o dal sito www.sasom.it.

UMIDO

Il rifiuto umido o frazione organica è costituito da scarti alimentari e di cucina. Dagli scarti organici, attraverso un processo di degradazione naturale, si ricava il compost, un terriccio utilizzabile come fertilizzante in agricoltura.

MEDICINALI SCADUTI

Contenitori: presso Municipio via Roma.

PILE ESAUSTE

Punti di raccolta: via Roma, 16 (Municipio).

INDUMENTI

Contenitori: vestiti puliti di ogni genere, scarpe usate, cinture, borse, stracci puliti, giocattoli.

Punti di raccolta: piazza Ing. Chiesa, di fianco acquedotto.



APRILE

1

LUN



2

MAR

3

MER

4

GIO



5

VEN



6

SAB



7

DOM

8

LUN



9

MAR

10

MER

11

GIO



12

VEN



13

SAB



14

DOM

15

LUN



16

MAR

17

MER

18

GIO



19

VEN



20

SAB



21

DOM

22

LUN



23

MAR



24

MER



25

GIO



26

VEN



27

SAB



28

DOM

29

LUN



30

MAR

Verde



INDIFFERENZIATO



In sacco trasparente o cassonetto verde.

PLASTICA



Contenitori in plastica schiacciati in sacco trasparente o cassonetto giallo.

UMIDO



Solo scarti alimentari in sacchetti biodegradabili (mater bi) in cassonetto o secchiello marrone.

VERDE



Solo sfalci di erba e ramaglie di patatura in sacco trasparente in fascine o cassonetto grigio.

CARTA



Carta, cartoni e Tetra Pak in sacchetti di carta, scatole di cartone o cassonetti bianchi.

VETRO E LATTINE



Cassonetto o secchiello di colore blu.

INGOMBRANTI



2° Venerdì del mese. Oggetti di medie e grandi dimensioni. Prenotazioni al n. 02.49.46.76.82 dalle 8.30 alle 12.30 (entro le ore 12.00 del giorno precedente il ritiro) o dal sito www.sasom.it.

VERDE

Gli scarti derivanti dalla manutenzione del giardino come sfalci d'erba, fiori recisi, piante domestiche, residui dell'orto, fogliame, scarti di potatura di alberi e siepi. Possono essere esposti nel sacco trasparente, legati in fascine o in cassonetti grigi.

MEDICINALI SCADUTI

Contenitori: presso Municipio via Roma.



PILE ESAUSTE

Punti di raccolta: via Roma, 16 (Municipio).



INDUMENTI

Contenitori: vestiti puliti di ogni genere, scarpe usate, cinture, borse, stracci puliti, giocattoli.

Punti di raccolta: piazza Ing. Chiesa, di fianco acquedotto.



MAGGIO

1 MER

2 GIO



3 VEN



4 SAB



5 DOM

6 LUN



7 MAR

8 MER

9 GIO



10 VEN



11 SAB



12 DOM

13 LUN



14 MAR

15 MER

16 GIO



17 VEN



18 SAB



19 DOM

20 LUN



21 MAR

22 MER

23 GIO



24 VEN



25 SAB



26 DOM

27 LUN



28 MAR

29 MER

30 GIO



31 VEN



ca Ta



INDIFFERENZIATO



In sacco trasparente o cassonetto verde.

PLASTICA



Contenitori in plastica schiacciati in sacco trasparente o cassonetto giallo.

UMIDO



Solo scarti alimentari in sacchetti biodegradabili (mater bi) in cassonetto o secchiello marrone.

VERDE



Solo sfalci di erba e ramaglie di patatura in sacco trasparente in fascine o cassonetto grigio.

CARTA



Carta, cartoni e Tetra Pak in sacchetti di carta, scatole di cartone o cassonetti bianchi.

VETRO E LATTINE



Cassonetto o secchiello di colore blu.

INGOMBRANTI



2° Venerdì del mese. Oggetti di medie e grandi dimensioni. Prenotazioni al n. 02.49.46.76.82 dalle 8.30 alle 12.30 (entro le ore 12.00 del giorno precedente il ritiro) o dal sito www.sasom.it.

CARTA

La carta, non plastificata va conferita negli appositi contenitori di colore bianco in scatole o in sacchetti di carta. I cartoni vanno piegati e pressati al fine di ridurne il più possibile il volume.

MEDICINALI SCADUTI

Contenitori: presso Municipio via Roma.

PILE ESAUSTE

Punti di raccolta: via Roma, 16 (Municipio).

INDUMENTI

Contenitori: vestiti puliti di ogni genere, scarpe usate, cinture, borse, stracci puliti, giocattoli.

Punti di raccolta: piazza Ing. Chiesa, di fianco acquedotto.



GIUGNO

1

SAB



17

LUN



2

DOM

18

MAR

3

LUN



19

MER

4

MAR



20

GIO

5

MER



21

VEN

6

GIO



22

SAB



7

VEN



23

DOM

8

SAB



24

LUN



9

DOM

10

LUN



25

MAR

11

MAR

26

MER

12

MER



27

GIO

13

GIO



28

VEN



14

VEN



29

SAB



15

SAB



16

DOM

30

DOM

Lattine



INDIFFERENZIATO



In sacco trasparente o cassonetto verde.

PLASTICA



Contenitori in plastica schiacciati in sacco trasparente o cassonetto giallo.

UMIDO



Solo scarti alimentari in sacchetti biodegradabili (mater bi) in cassonetto o secchiello marrone.

VERDE



Solo sfalci di erba e ramaglie di patatura in sacco trasparente in fascine o cassonetto grigio.

CARTA



Carta, cartoni e Tetra Pak in sacchetti di carta, scatole di cartone o cassonetti bianchi.

VETRO E LATTINE



Cassonetto o secchiello di colore blu.

INGOMBRANTI



2° Venerdì del mese. Oggetti di medie e grandi dimensioni. Prenotazioni al n. 02.49.46.76.82 dalle 8.30 alle 12.30 (entro le ore 12.00 del giorno precedente il ritiro) o dal sito www.sasom.it.

VETRO E LATTINE

Negli appositi cassonetti di colore blu si possono conferire: lattine per bevande, scatole di pelati, scatolette di tonno, tappi e coperchi metallici, carta stagnola, vaschette in alluminio, stampi per dolci in metallo, bombolette spray vuote (non infiammabili).

MEDICINALI SCADUTI

Contenitori: presso Municipio via Roma.

PILE ESAUSTE

Punti di raccolta: via Roma, 16 (Municipio).

INDUMENTI

Contenitori: vestiti puliti di ogni genere, scarpe usate, cinture, borse, stracci puliti, giocattoli.

Punti di raccolta: piazza Ing. Chiesa, di fianco acquedotto.



LUGLIO

1

LUN



2

MAR

3

MER

4

GIO



5

VEN



6

SAB



7

DOM

8

LUN



9

MAR

10

MER

11

GIO



12

VEN



13

SAB



14

DOM

15

LUN



16

MAR

17

MER

18

GIO



19

VEN



20

SAB



21

DOM

22

LUN



23

MAR

24

MER

25

GIO



26

VEN



27

SAB



28

DOM

29

LUN



30

MAR

31

MER



INDIFFERENZIATO



In sacco trasparente o cassonetto verde.

PLASTICA



Contenitori in plastica schiacciati in sacco trasparente o cassonetto giallo.

UMIDO



Solo scarti alimentari in sacchetti biodegradabili (mater bi) in cassonetto o secchiello marrone.

VERDE



Solo sfalci di erba e ramaglie di patatura in sacco trasparente in fascine o cassonetto grigio.

CARTA



Carta, cartoni e Tetra Pak in sacchetti di carta, scatole di cartone o cassonetti bianchi.

VETRO E LATTINE



Cassonetto o secchiello di colore blu.

INGOMBRANTI



2° Venerdì del mese. Oggetti di medie e grandi dimensioni. Prenotazioni al n. 02.49.46.76.82 dalle 8.30 alle 12.30 (entro le ore 12.00 del giorno precedente il ritiro) o dal sito www.sasom.it.

VETRO E LATTINE

Negli appositi cassonetti di colore blu si possono conferire: lattine per bevande, scatole di pelati, scatolette di tonno, tappi e coperchi metallici, carta stagnola, vaschette in alluminio, stampi per dolci in metallo, bombolette spray vuote (non infiammabili).

MEDICINALI SCADUTI

Contenitori: presso Municipio via Roma.



PILE ESAUSTE

Punti di raccolta: via Roma, 16 (Municipio).



INDUMENTI

Contenitori: vestiti puliti di ogni genere, scarpe usate, cinture, borse, stracci puliti, giocattoli.

Punti di raccolta: piazza Ing. Chiesa, di fianco acquedotto.



AGOSTO

1	GIO		17	SAB	
2	VEN		18	DOM	
3	SAB		19	LUN	
4	DOM		20	MAR	
5	LUN		21	MER	
6	MAR		22	GIO	
7	MER		23	VEN	
8	GIO		24	SAB	
9	VEN		25	DOM	
10	SAB		26	LUN	
11	DOM		27	MAR	
12	LUN		28	MER	
13	MAR		29	GIO	
14	MER		30	VEN	
15	GIO	 	31	SAB	
16	VEN				

Medicinali



INDIFFERENZIATO



In sacco trasparente o cassonetto verde.

PLASTICA



Contenitori in plastica schiacciati in sacco trasparente o cassonetto giallo.

UMIDO



Solo scarti alimentari in sacchetti biodegradabili (mater bi) in cassonetto o secchiello marrone.

VERDE



Solo sfalci di erba e ramaglie di patatura in sacco trasparente in fascine o cassonetto grigio.

CARTA



Carta, cartoni e Tetra Pak in sacchetti di carta, scatole di cartone o cassonetti bianchi.

VETRO E LATTINE



Cassonetto o secchiello di colore blu.

INGOMBRANTI



2° Venerdì del mese. Oggetti di medie e grandi dimensioni. Prenotazioni al n. 02.49.46.76.82 dalle 8.30 alle 12.30 (entro le ore 12.00 del giorno precedente il ritiro) o dal sito www.sasom.it.

MEDICINALI SCADUTI

I farmaci scaduti o inutilizzati, se gettati insieme ai rifiuti solidi urbani possono inquinare il sottosuolo e le falde acquifere, a causa delle sostanze chimiche in essi contenute. E' necessario effettuare lo smaltimento separatamente. La raccolta avviene negli appositi contenitori all'interno delle farmacie e/o ambulatori, eliminando la confezione e il foglio illustrativo che vanno smaltiti nella carta.

MEDICINALI SCADUTI

Contenitori: presso Municipio via Roma.

PILE ESAUSTE

Punti di raccolta: via Roma, 16 (Municipio).

INDUMENTI

Contenitori: vestiti puliti di ogni genere, scarpe usate, cinture, borse, stracci puliti, giocattoli.

Punti di raccolta: piazza Ing. Chiesa, di fianco acquedotto.



SETTEMBRE

1 DOM

2 LUN



3 MAR

4 MER

5 GIO



6 VEN



7 SAB



8 DOM

9 LUN



10 MAR

11 MER

12 GIO



13 VEN



14 SAB



15 DOM

16 LUN



17 MAR

18 MER

19 GIO



20 VEN



21 SAB



22 DOM

23 LUN



24 MAR

25 MER

26 GIO



27 VEN



28 SAB



29 DOM

30 LUN





INDIFFERENZIATO



In sacco trasparente o cassonetto verde.

PLASTICA



Contenitori in plastica schiacciati in sacco trasparente o cassonetto giallo.

UMIDO



Solo scarti alimentari in sacchetti biodegradabili (mater bi) in cassonetto o secchiello marrone.

VERDE



Solo sfalci di erba e ramaglie di patatura in sacco trasparente in fascine o cassonetto grigio.

CARTA



Carta, cartoni e Tetra Pak in sacchetti di carta, scatole di cartone o cassonetti bianchi.

VETRO E LATTINE



Cassonetto o secchiello di colore blu.

INGOMBRANTI



2° Venerdì del mese. Oggetti di medie e grandi dimensioni. Prenotazioni al n. 02.49.46.76.82 dalle 8.30 alle 12.30 (entro le ore 12.00 del giorno precedente il ritiro) o dal sito www.sasom.it.

PILE ESAUSTE

Le pile per radio, giocattoli, rasoi, orologi, calcolatrici, possono contenere sostanze chimiche inquinanti, quali ad esempio: mercurio, nickel, cadmio e piombo. La raccolta avviene negli appositi contenitori che Sasom ha provveduto a posizionare in vari punti del Comune.

MEDICINALI SCADUTI

Contenitori: presso Municipio via Roma.

PILE ESAUSTE

Punti di raccolta: via Roma, 16 (Municipio).

INDUMENTI

Contenitori: vestiti puliti di ogni genere, scarpe usate, cinture, borse, stracci puliti, giocattoli.

Punti di raccolta: piazza Ing. Chiesa, di fianco acquedotto.



OTTOBRE

1 MAR

2 MER

3 GIO

4 VEN

5 SAB

6 DOM

7 LUN

8 MAR

9 MER

10 GIO

11 VEN

12 SAB

13 DOM

14 LUN

15 MAR

16 MER

17 GIO

18 VEN

19 SAB

20 DOM

21 LUN

22 MAR

23 MER

24 GIO

25 VEN

26 SAB

27 DOM

28 LUN

29 MAR

30 MER

31 GIO



Indumenti



INDIFFERENZIATO



In sacco trasparente o cassonetto verde.

PLASTICA



Contenitori in plastica schiacciati in sacco trasparente o cassonetto giallo.

UMIDO



Solo scarti alimentari in sacchetti biodegradabili (mater bi) in cassonetto o secchiello marrone.

VERDE



Solo sfalci di erba e ramaglie di patatura in sacco trasparente in fascine o cassonetto grigio.

CARTA



Carta, cartoni e Tetra Pak in sacchetti di carta, scatole di cartone o cassonetti bianchi.

VETRO E LATTINE



Cassonetto o secchiello di colore blu.

INGOMBRANTI



2° Venerdì del mese. Oggetti di medie e grandi dimensioni. Prenotazioni al n. 02.49.46.76.82 dalle 8.30 alle 12.30 (entro le ore 12.00 del giorno precedente il ritiro) o dal sito www.sasom.it.

INDUMENTI

Si possono conferire presso gli appositi contenitori di colore giallo posizionati sul territorio: abiti, camicie, magliette, pantaloni, maglioni, cappotti, gonne, scarpe, cinture, cappelli, sciarpe, borse, coperte, cuscini, giocattoli e biancheria per la casa.

MEDICINALI SCADUTI

Contenitori: presso Municipio via Roma.

PILE ESAUSTE

Punti di raccolta: via Roma, 16 (Municipio).

INDUMENTI

Contenitori: vestiti puliti di ogni genere, scarpe usate, cinture, borse, stracci puliti, giocattoli.

Punti di raccolta: piazza Ing. Chiesa, di fianco acquedotto.

NOVEMBRE

1

VEN

Attenzione
PLASTICA
ANTICIPATA AL 31/10

2

SAB



17

DOM

18

LUN



3

DOM

19

MAR

4

LUN



20

MER

5

MAR



6

MER



7

GIO



21

GIO

8

VEN



22

VEN

9

SAB



23

SAB



10

DOM

24

DOM

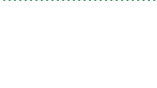
11

LUN



25

LUN



12

MAR

26

MAR



13

MER

27

MER



14

GIO



28

GIO



15

VEN



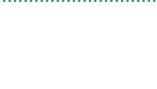
16

SAB



29

VEN



30

SAB



Tetra Pak



INDIFFERENZIATO



In sacco trasparente o cassonetto verde.

PLASTICA



Contenitori in plastica schiacciati in sacco trasparente o cassonetto giallo.

UMIDO



Solo scarti alimentari in sacchetti biodegradabili (mater bi) in cassonetto o secchiello marrone.

VERDE



Solo sfalci di erba e ramaglie di patatura in sacco trasparente in fascine o cassonetto grigio.

CARTA



Carta, cartoni e Tetra Pak in sacchetti di carta, scatole di cartone o cassonetti bianchi.

VETRO E LATTINE



Cassonetto o secchiello di colore blu.

INGOMBRANTI



2° Venerdì del mese. Oggetti di medie e grandi dimensioni. Prenotazioni al n. 02.49.46.76.82 dalle 8.30 alle 12.30 (entro le ore 12.00 del giorno precedente il ritiro) o dal sito www.sasom.it.

TETRAPAK

Il Tetra Pak è uno degli imballaggi per alimenti più diffusi al mondo. Sono di Tetra Pak le confezioni di latte, succhi, panna, vino, passata di pomodoro e vanno smaltiti con la carta.

MEDICINALI SCADUTI

Contenitori: presso Municipio via Roma.

PILE ESAUSTE

Punti di raccolta: via Roma, 16 (Municipio).

INDUMENTI

Contenitori: vestiti puliti di ogni genere, scarpe usate, cinture, borse, stracci puliti, giocattoli.

Punti di raccolta: piazza Ing. Chiesa, di fianco acquedotto.

DICEMBRE

1 DOM

2 LUN



3 MAR

4 MER

5 GIO



6 VEN



7 SAB



8 DOM

9 LUN



10 MAR

11 MER

12 GIO



13 VEN



14 SAB



15 DOM

16 LUN



17 MAR

18 MER

19 GIO



20 VEN



21 SAB



22 DOM

23 LUN



24 MAR

25 MER

26 GIO

Attenzione
CARTA E UMIDO
POSTICIPATI AL 27/12

27 VEN



28 SAB



29 DOM

30 LUN



31 MAR

ingombranti



INDIFFERENZIATO



In sacco trasparente o cassonetto verde.

PLASTICA



Contenitori in plastica schiacciati in sacco trasparente o cassonetto giallo.

UMIDO



Solo scarti alimentari in sacchetti biodegradabili (mater bi) in cassonetto o secchiello marrone.

VERDE



Solo sfalci di erba e ramaglie di patatura in sacco trasparente in fascine o cassonetto grigio.

CARTA



Carta, cartoni e Tetra Pak in sacchetti di carta, scatole di cartone o cassonetti bianchi.

VETRO E LATTINE



Cassonetto o secchiello di colore blu.

INGOMBRANTI



2° Venerdì del mese. Oggetti di medie e grandi dimensioni. Prenotazioni al n. 02.49.46.76.82 dalle 8.30 alle 12.30 (entro le ore 12.00 del giorno precedente il ritiro) o dal sito www.sasom.it.

INGOMBRANTI

Si tratta prevalentemente di mobili e materiali da arredo, materassi, elettrodomestici (es. frigoriferi, cucine a gas, lavastoviglie, lavatrici, televisori, pentolame, giocattoli, computer, stampanti).

MEDICINALI SCADUTI

Contenitori: presso Municipio via Roma.

PILE ESAUSTE

Punti di raccolta: via Roma, 16 (Municipio).

INDUMENTI

Contenitori: vestiti puliti di ogni genere, scarpe usate, cinture, borse, stracci puliti, giocattoli.

Punti di raccolta: piazza Ing. Chiesa, di fianco acquedotto.

GENNAIO 2020

1 MER

2 GIO



3 VEN



4 SAB



5 DOM

6 LUN

Attenzione
VERDE E UMIDO
POSTICIPATI AL 07/01

7 MAR



8 MER

9 GIO



10 VEN



11 SAB



12 DOM

13 LUN



14 MAR

15 MER

16 GIO



17 VEN



18 SAB



19 DOM

20 LUN



21 MAR

22 MER

23 GIO



24 VEN



25 SAB



26 DOM

27 LUN



28 MAR

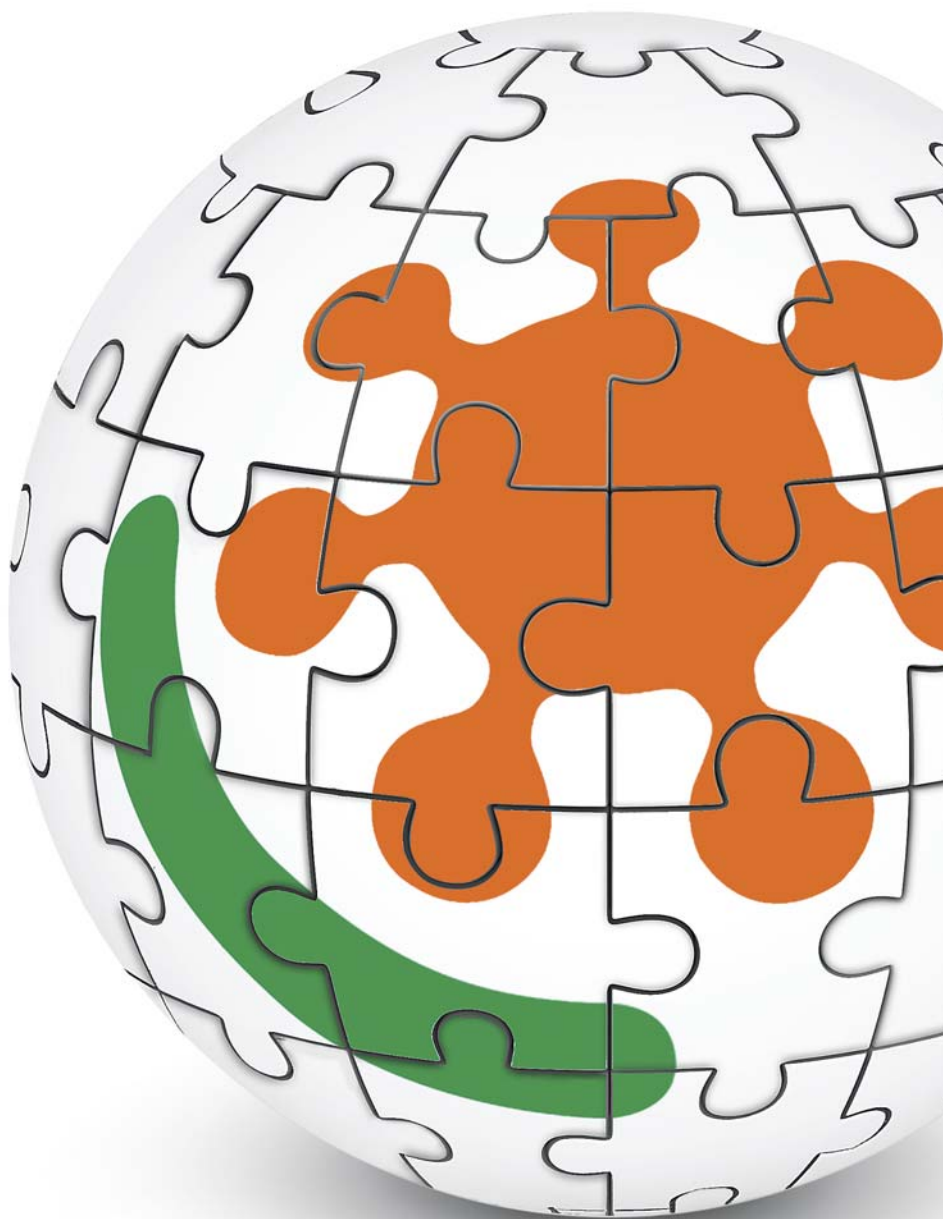
29 MER

30 GIO



31 VEN





Società Ambiente del Sud-Ovest Milanese

S.A.S.O.M. srl - Via Meucci, 2 - 20083 Gaggiano (Mi)

Tel. +39.02.494.676.82 - Fax. +39.02.834.728.30

info@sasom.it - www.sasom.it